

# Sistema di iniezione a membrane

## per edifici dotati di cantina

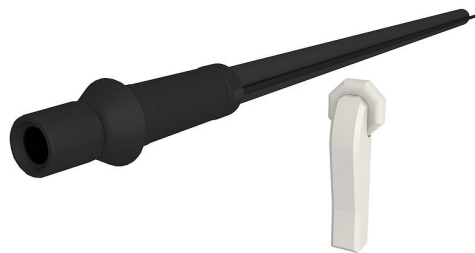
### MIS60ND 3x10 BL1300 Set10

Cod. art.: 3030380187, GTIN: 4052487229685



- **nessun intervento di edilizia sotterranea sul terreno**
- **Entrata per edifici universale con sistema di iniezione a membrana per fori praticati in tutti i tipi di muri comuni**
- **emissione della resina controllata dal tubo flessibile a membrana intagliato**

Per la guarnizione affidabile di tubi micro/cavi in fibra ottica, condotte per le telecomunicazioni o cavi elettrici. Utilizzabile per martelli di perforazione non comandati.



L'immagine può differire dal prodotto selezionato

## FATTI

### Vantaggi:

- guarnizione delicata per condotte di fluidi grazie alle labbra di tenuta
- rivestimento variabile grazie ai vari inserti di tenuta premontati

### Dotazione:

- 1 confezione:
- 10 MIS 60-ND
- 10 elementi terminali a parete (solo per variante di comunicazione)
- 10 rosette da parete (solo per variante di corrente)
- 10 resine bicomponente RESINATOR da 150 ml
- 1 dispositivo di serraggio rapido MIS 60-SVS
- 1 scovolo per fori di carotaggio MIS REB

## Dimensioni:

- per fori di carotaggio Ø: 62 - 65 mm
- per muri con spessore pari a: 200-1200 mm

## Campo d'applicazione:

- DIN 18533 W1-E
- Calcestruzzo impermeabile classe di sollecitazione 1, Calcestruzzo impermeabile classe di sollecitazione 2

## Materiale:

- Flangia, inserto di tenuta e cuscinetto di supporto: EPDM
- Tubo flessibile di iniezione resina: PE
- Elemento terminale a parete: policarbonato "flame resistant"
- Tubo: PVC-U
- Rosetta da parete: PE
- Dispositivo di serraggio rapido: poliammide rinforzato con fibra di vetro/ABS

## Tenuta:

- a tenuta di gas e impermeabile fino a 1,0 bar

# PROPRIETÀ

Numero di cavi/fluidi:	3
Ideale per condotta fluidi Ø (mm):	10
Lunghezza (mm):	1300
Spessore parete (mm):	200 - 1.200