

BD-Fix

Versione plinto di fondazione

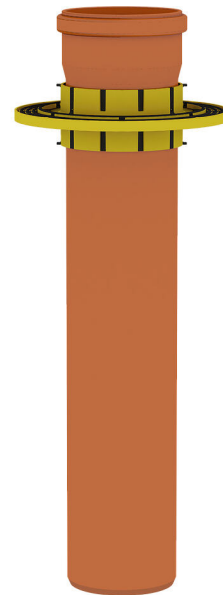
BDF110 KG

Cod. art.: 3030400156, GTIN: 4052487231213



- pronto per il montaggio nel plinto di fondazione

Per l'allacciamento di tubi KG-/HT. Collegamento a tenuta di gas e impermeabile con il plinto di fondazione grazie alla flangia impermeabile integrata.



L'immagine può differire dal prodotto selezionato

FATTI

Vantaggi:

- nessuna interruzione del sistema di tubazioni dell'acqua di scarico
- a tenuta di radon

Campo d'applicazione:

- Calcestruzzo impermeabile classe di sollecitazione 1, Calcestruzzo impermeabile classe di sollecitazione 2

Materiale:

- Tubo KG: PVC-U / Tubo KG 2000: PP
- ABS/TPE



Tenuta:

- colonna d'acqua a tenuta di pressione fino a 5,0 bar \pm 50 m
- a tenuta di radon

PROPRIETÀ

Ideale per condotta fluidi Ø (mm):	110
Tipo:	KG
Confezione:	50

IMMAGINI

