

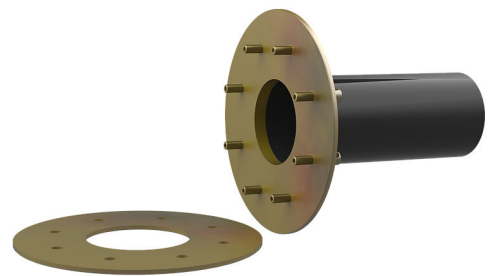
Tubo di rivestimento zincato con flangia fissa/estraibile

per la sigillatura nel calcestruzzo della vasca nera

FLFE1x150/500 DIN18533 St-FVZ

Cod. art.: 3030453930, GTIN: 4052487242639

Per la sigillatura con malta o la sigillatura nel calcestruzzo in muri, soffitti o pavimenti.



L'immagine può differire dal prodotto selezionato

FATTI

Vantaggi:

- Adattamento flessibile allo spessore del muro grazie al tubo di rivestimento in plastica
- Installazione a filo della cassaforma

Dotazione:

- Tubo di rivestimento con flangia fissa/estraibile
- Elementi di fissaggio per il calcestruzzo
- Bulloni e dadi
- 2 tappi

Dimensioni:

- Per muri con spessore fino a 500 mm
- Conformemente alla norma DIN 18533 la struttura comprende: componenti interrate
- Flangia fissa standard Øa corrispondente al tubo di rivestimento Øi + circa 330 mm (in caso di passaggio)

Campo d'applicazione:

- DIN 18533 W2.1-E, DIN 18533 W2.2-E

Materiale:

- Tubo di rivestimento con flangia fissa/estraibile: acciaio zincato (zc)
- Tubo di rivestimento: plastica PVC-U
- Tappo: PE
- Bulloni e dadi: acciaio zincato (zc)

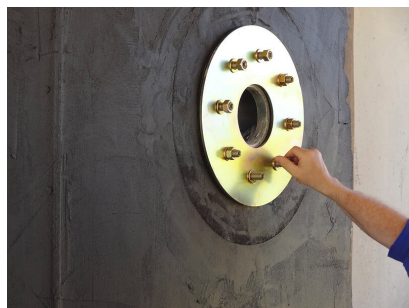
Tenuta:

- a tenuta di gas e impermeabile

PROPRIETÀ

Tubo di rivestimento \varnothing_i (mm) D1:	150
Flangia fissa \varnothing (mm) D2:	475
Flangia estraibile \varnothing (mm) D3:	465
Tubo di rivestimento spessore muro (mm) S:	2
Spessore parete (mm):	500

IMMAGINI



ACCESSORI NECESSARI



Inserti in gomma