

# BD-Fix con flangia a pellicola

Versione plinto di fondazione

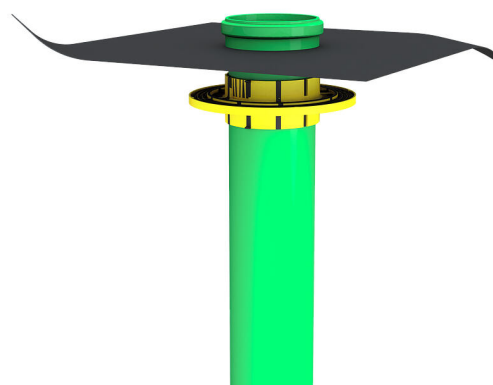
## BDFF110 KG2000

Cod. art.: 3030400296, GTIN: 4052487231305



- **pronto per il montaggio nel plinto di fondazione**

Per l'allacciamento di tubi KG-/HT. Collegamento a tenuta di gas e impermeabile con il plinto di fondazione grazie alla flangia impermeabile integrata. Con flangia a pellicola per il collegamento di un rivestimento spesso in bitume o di un letto di saldatura o di una barriera al vapore.



L'immagine può differire dal prodotto selezionato

## FATTI

### Vantaggi:

- facile collegamento della guarnizione o della barriera al vapore mediante la flangia a pellicola
- nessuna interruzione del sistema di tubazioni dell'acqua di scarico
- a tenuta di radon



### Campo d'applicazione:

- DIN 18533 W1-E
- Calcestruzzo impermeabile classe di sollecitazione 1, Calcestruzzo impermeabile classe di sollecitazione 2

## Materiale:

- Tubo KG: PVC-U / Tubo KG 2000: PP
- Flangia impermeabile: ABS/TPE
- Flangia a pellicola: EPDM

## Tenuta:

- colonna d'acqua a tenuta di pressione fino a 5,0 bar  $\pm$  50 m
- a tenuta di radon

## PROPRIETÀ

Ideale per condotta fluidi Ø (mm):	110
Tipo:	KG2000
Confezione:	1