

BD-Fix con flangia a pellicola

Versione plinto di fondazione

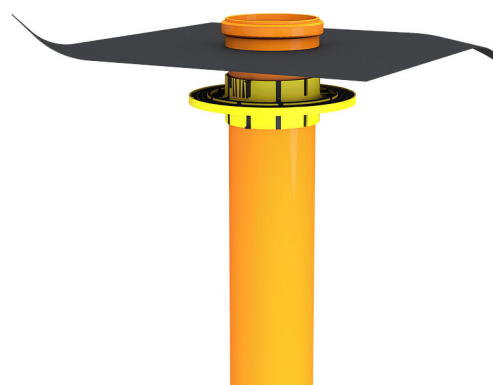
BDFF160 KG

Cod. art.: 3030400299, GTIN: 4052487231336



- **pronto per il montaggio nel plinto di fondazione**

Per l'allacciamento di tubi KG-/HT. Collegamento a tenuta di gas e impermeabile con il plinto di fondazione grazie alla flangia impermeabile integrata. Con flangia a pellicola per il collegamento di un rivestimento spesso in bitume o di un letto di saldatura o di una barriera al vapore.



L'immagine può differire dal prodotto selezionato

FATTI

Vantaggi:

- facile collegamento della guarnizione o della barriera al vapore mediante la flangia a pellicola
- nessuna interruzione del sistema di tubazioni dell'acqua di scarico
- a tenuta di radon

Campo d'applicazione:

- DIN 18533 W1-E
- Calcestruzzo impermeabile classe di sollecitazione 1, Calcestruzzo impermeabile classe di sollecitazione 2



Materiale:

- Tubo KG: PVC-U / Tubo KG 2000: PP
- Flangia impermeabile: ABS/TPE
- Flangia a pellicola: EPDM

Tenuta:

- colonna d'acqua a tenuta di pressione fino a 5,0 bar \pm 50 m
- a tenuta di radon

PROPRIETÀ

Ideale per condotta fluidi Ø (mm):	160
Tipo:	KG
Confezione:	1