

# Kit di allacciamento domestico

per la sigillatura nel calcestruzzo

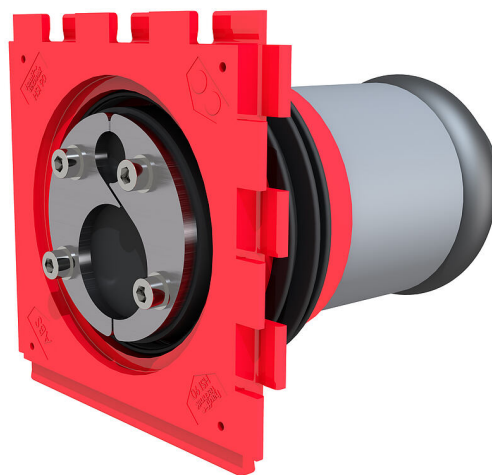
## Hausanschluss-Set K55/300

Cod. art.: 2210000102



- È possibile inserire una condotta vuota K55 e il restringimento a un tubo di acciaio da 2" non è più necessario
- anche una volta effettuato il collegamento di condotte vuote, tenuta di gas e impermeabilità garantite dal tappo a tenuta di pressione
- A tenuta di pressione con il calcestruzzo grazie alla guarnizione a 3 nervature spruzzata

per la sigillatura di tutti i cavi di comunicazione comuni (interno) e per il collegamento di tubi di protezione per cavi K55 (esterno).



L'immagine può differire dal prodotto selezionato

## FATTI

### Vantaggi:

- ottimo raggio di piegatura in quanto la guarnizione anulare viene montata in modo sfalsato nella condotta

### Dotazione:

- Passaggio impermeabile semplice con muffola a innesto HSI90 KCH K55/X
- Guarnizione anulare HRD80 SGi 1x4,6-10,6 1x10-33 b40 A2/EPDM55

## Dimensioni:

- Dimensioni cornice: 145 x 145 mm (a passaggio impermeabile)
- Larghezza di tenuta 40 mm
- per 2 cavi/tubi con 1 Ø da 4,6-10,6 mm e 1 Ø da 10-33 mm

## Campo d'applicazione:

- Calcestruzzo impermeabile classe di sollecitazione 1, Calcestruzzo impermeabile classe di sollecitazione 2

## Materiale:

- Passaggio impermeabile: ABS con guarnizione a 3 nervature in EPDM
- Tubo intermedio: PVC
- Tappo: ABS con guarnizione in EPDM
- Tappo tubo: PE o tappo muffola: PVC
- Lastre pressopiegate, viti e dadi: acciaio inox V2A (AISI 304L)
- Gomma: EPDM

## Tenuta:

- a tenuta di gas e impermeabile fino a 0,5 bar

# PROPRIETÀ

Passaggio impermeabile int. mm Ø: 72  
Spessore parete (mm): 300

# IMMAGINI

