

# Aardingsdoorvoer

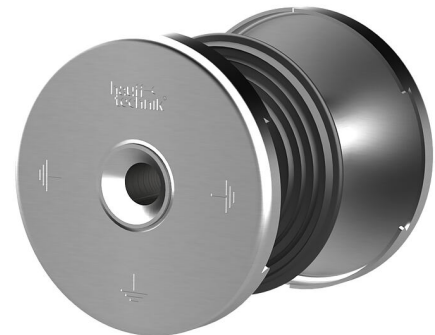
## HEA M16/200

Artikel-nr.: 1700020020, GTIN: 4052487044530



- **gepatenteerde beveiliging tegen verdraaien door speciale omtrek van de contactring**

Voor inbouw in lijn met de bekisting in waterdicht beton. Via de tweezijdige schroefdraad in de geleider is het aansluiten van de aarding mogelijk.



De getoonde afbeelding kan afwijken van het gekozen product

## FEITEN

### Voordelen:

- gekeurde geleiding van de kortsluitstroom
- dichtheid naar beton door waterkering
- tweezijdig waterdichte aansluitschroef (blind)
- corrosiebestendig

### Leveringsomvang:

- Bekistingspanelen met 4 spijkergaten

### Afmetingen:

- Geleidende kern: rond, Ø 25 mm
- Contactring: Ø 72 mm
- voor wanddiktes: > 70 mm

## Toepassingsgebied:

- Waterdicht beton belastingsklasse 1, Waterdicht beton belastingsklasse 2

## Materiaal:

- Geleidende kern en contactring: roestvrijstaal V4A (AISI 316L)
- Waterkering: NBR
- Bekistingspanelen: PE

## Keuringen/normen:

- DIN 18014
- DIN EN 62305-3
- VDE 0185-305-3 (met bliksemafleider)

## KENMERKEN

Schroefaansluiting: M16

Wanddikte (mm): 200

## FOTO'S

