

# Afdichtingsset

voor geribbelde mantelbuizen en nutsleidingen

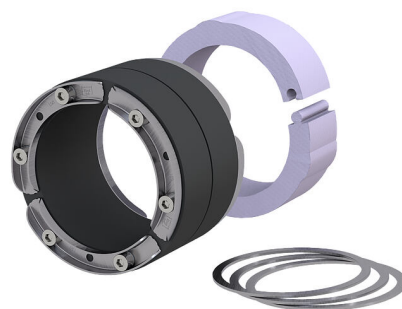
## WRD200 1x160 b80 A2/EPDM55

Artikel-nr.: 1612200160, GTIN: 4052487042857



- **Optische en voelbare zekere montage door ingebouwde controle-opening**
- **gepatenteerde technologie met ringklemmen zorgt voor een gelijkmatige aanpersdruk en voorkomt vervormingen**

Voor het afdichten van geribde kabelbescherming en transportbuizen. De in het ribbelprofiel aangebrachte, gepatenteerde ringklemmen verhinderen vervorming en beschadiging van de buis en zorgen tegelijkertijd voor een gelijkmatige aanpersdruk van de drukdichting. De meegeleverde isoring dient om de ribbelbuis te centreren aan de binnenzijde van het gebouw en zorgt voor een nauwkeurige aansluiting op de wand.



De getoonde afbeelding kan afwijken van het gekozen product

## FEITEN

### Leveringsomvang:

- Standaard drukdichting HSD
- Roestvrijstalen ringklem
- Isoring gesplitst

### Afmetingen:

- Afdichtingsbreedte: 40, 60 of 80 mm (afhankelijk van de ribbelbuis)



## Kenmerken:

- FHRK-gecertificeerd
- Ringklemmen worden geproduceerd overeenkomstig het profiel van de gefabriceerde ribbelbuis

## Toepassingsgebied:

- Waterdicht beton belastingsklasse 1, Waterdicht beton belastingsklasse 2

## Materiaal:

- alle metalen onderdelen: roestvrijstaal V2A (AISI 304L)
- Rubber afdichting: EPDM
- Iso-ring: styrodur (XPS)

## Dichtheid:

- gas- en waterdicht
- radondicht

## KENMERKEN

Toevoerbuis/kernboring $\varnothing_{\text{binnen}}$ (mm):	200
Buitendiameter buis (mm):	160
Type:	HEKAPLAST

## FOTO'S

