

Vast aardingspunt met aangelaste moer

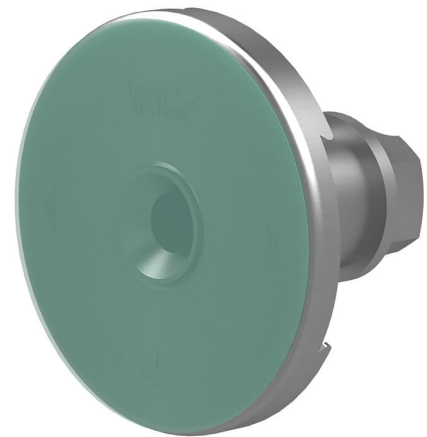
HEA A M12/70

Artikel-nr.: 1700300520, GTIN: 4052487131407



- **gepatenteerde beveiliging tegen verdraaien door speciale omtrek van de contactring**

Voor aansluiting van de aarding via de aangelaste moer, voor inbouw in lijn met de bekisting. Via de schroefdraad in de geleider kan de aarding worden aangesloten. De HEA-A wordt vooral ingezet in prefab-bouw.



De getoonde afbeelding kan afwijken van het gekozen product

FEITEN

Voordelen:

- waterdichte aansluitschroef (blind)
- corrosiebestendig

Leveringsomvang:

- hittebestendige beschermende folie

Afmetingen:

- Geleidende kern: rond, Ø 25 mm
- Contactring: Ø 72 mm
- Groef voor lasaansluiting: voor rond staal 10 - 12 mm
- Afstand van de contactring tot de aangelaste moer: 40/50 resp. 70 mm

Toepassingsgebied:

- Waterdicht beton belastingsklasse 1, Waterdicht beton belastingsklasse 2

Materiaal:

- Geleidende kern en contactring: roestvrijstaal V4A (AISI 316L)
- Lasaansluiting met groef: St 37

Keuringen/normen:

- kortsluit-gekeurd volgens VDE 0101
- EN 50522

KENMERKEN

Afstand bekisting - versterking
(mm): 70