

# Standaard drukdichting

## poedercoated

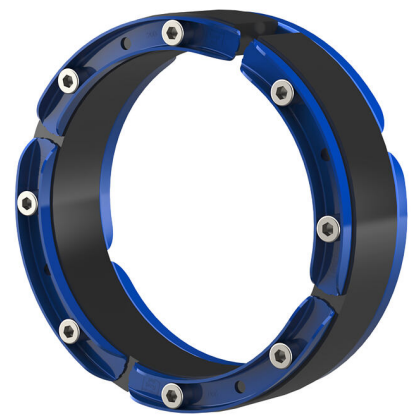
### HSD250 GC 1x210 b40 A2/EPDM55

Artikel-nr.: 1610500210, GTIN: 4052487042512



- **Optische en voelbare zekere montage door ingebouwde controle-opening**
- **optimale corrosiebescherming bij gebruik in combinatie met verzinkte componenten**

Voor het afdichten van nieuw te installeren of al gelegde buizen in galvanisch verzinkte doorvoerbuizen. Leverbaar voor alle gangbare buisafmetingen.



De getoonde afbeelding kan afwijken van het gekozen product

## FEITEN

### Voordelen:

- voor montage achteraf tot Ø 200 mm ter plaatse deelbaar
- vanaf Ø 250 mm standaard gesplitst
- uit voorraad leverbaar

### Afmetingen:

- Afdichtingsbreedte: 40 mm

### Kenmerken:

- FHRK-gecertificeerd
- U-profiel: maximale stabiliteit van de perssegmenten



## Toepassingsgebied:

- Waterdicht beton belastingsklasse 1, Waterdicht beton belastingsklasse 2

## Materiaal:

- Persplaten: roestvrij staal V2A (AISI 304L), extra poedercoated
- Bouten en moeren: roestvrij staal V2A (AISI 304L)
- Rubber: EPDM

## Dichtheid:

- gas- en waterdicht
- radondicht

## KENMERKEN

|   |         |
|---|---------|
| Toevoerbuis $\varnothing_{\text{binnen}}$ (mm):         | 250     |
| geschikt voor communicatieleidingen $\varnothing$ (mm): | 210-211 |

## FOTO'S

