

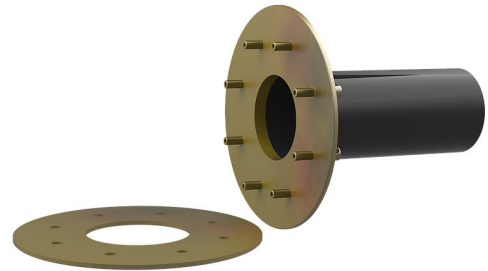
# Vaste / losse flens-doorvoerbuis verzinkt

voor het storten in beton voor zwarte schalen

## FLFE1x150/250 DIN18533 St-FVZ

Artikel-nr.: 3030453923, GTIN: 4052487242592

Om in beton te storten of in te metselen in wanden, plafonds of vloeren.



De getoonde afbeelding kan afwijken van het gekozen product

## FEITEN

### Voordelen:

- flexibel aanpasbaar aan wanddikte door kunststof doorvoerbuis
- inbouw vlak met bekisting

### Leveringsomvang:

- Los/vastflens doorvoerbuis
- Bevestigingselementen voor beton
- Bouten en moeren
- 2 Afsluitdeksels

### Afmetingen:

- voor wanddikten tot 500 mm
- Constructie conform DIN 18533 omvat: ondergrondse elementen
- Standaard vaste flens  $\varnothing a$  overeenkomstig betreffende doorvoerbuis  $\varnothing i$  + ca. 330 mm (bij één doorvoer)

## Toepassingsgebied:

- DIN 18533 W2.1-E, DIN 18533 W2.2-E

## Materiaal:

- Vaste/losse flens-doorvoerbuis: Staal verzinkt (vz)
- Doorvoerbuis: Kunststof PVC-U
- Afsluitdeksels: PE
- Bouten en moeren: Staal verzinkt (vz)

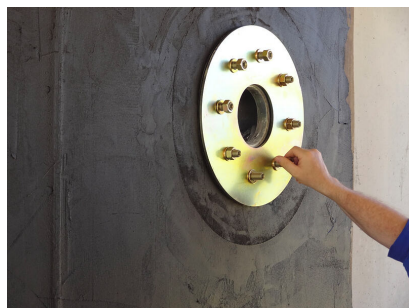
## Dichtheid:

- gas- en waterdicht

## KENMERKEN

Toevoerbuis $\varnothing_{\text{binnen}}$ (mm) D1:	150
Vaste flens $\varnothing$ (mm) D2:	475
Losse flens $\varnothing$ (mm) D3:	465
Toevoerbuis wanddikte (mm) S:	2
Wanddikte (mm):	250

## FOTO'S



# TOEBEHOREN NODIG



Extra inzetten