

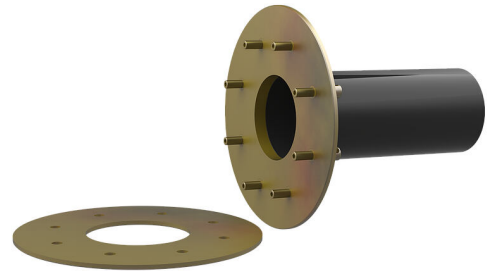
Vaste / losse flens-doorvoerbuis verzinkt

voor het storten in beton voor zwarte schalen

FLFE1x150/300 DIN18533 St-A3C

Artikel-nr.: 3030453924, GTIN: 4052487242608

Om in beton te storten of in te metselen in wanden, plafonds of vloeren.



De getoonde afbeelding kan afwijken van het gekozen product

FEITEN

Voordelen:

- flexibel aanpasbaar aan wanddikte door kunststof doorvoerbuis
- inbouw vlak met bekisting

Leveringsomvang:

- Los/vastflens doorvoerbuis
- Bevestigingselementen voor beton
- Bouten en moeren
- 2 Afsluitdeksels

Afmetingen:

- voor wanddikten tot 500 mm
- Constructie conform DIN 18533 omvat: ondergrondse elementen
- Standaard vaste flens $\varnothing a$ overeenkomstig betreffende doorvoerbuis $\varnothing i$ + ca. 330 mm (bij één doorvoer)

Toepassingsgebied:

- DIN 18533 W2.1-E, DIN 18533 W2.2-E

Materiaal:

- Vaste/losse flens-doorvoerbuis: Staal verzinkt (vz)
- Doorvoerbuis: Kunststof PVC-U
- Afsluitdeksels: PE
- Bouten en moeren: Staal verzinkt (vz)

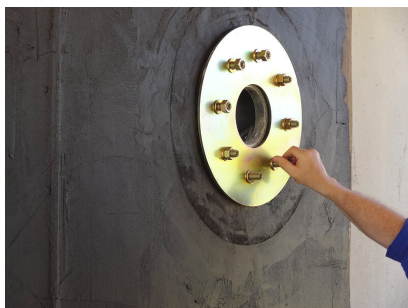
Dichtheid:

- gas- en waterdicht

KENMERKEN

Toevoerbuis $\varnothing_{\text{binnen}}$ (mm) D1:	150
Vaste flens \varnothing (mm) D2:	475
Losse flens \varnothing (mm) D3:	465
Toevoerbuis wanddikte (mm) S:	2
Wanddikte (mm):	300

FOTO'S



TOEBEHOREN NODIG



Extra inzetten