

Vaste / losse flens-doorvoerbuis van roestvrijstaal

voor aanbrenging achteraf voor zwarte inbouwdoos volgens DIN 18533

FLFA1x300/80/0 DIN18533 A2

Artikel-nr.: 2500400007, GTIN: 4052487062381

Voor aanbrenging boven doorvoerbuis, boringen of doorbraken.



De getoonde afbeelding kan afwijken van het gekozen product

FEITEN

Voordelen:

- individuele uitvoeringen kunnen specifiek voor de klant worden geproduceerd
- ook leverbaar met meerdere doorgangen en verschillende diameters

Leveringsomvang:

- Los/vastflens doorvoerbuis
- Bouten en moeren M20 (DIN 18533)
- Bevestigingselementen voor beton

Afmetingen:

- Standaard vaste flens $\varnothing a$ overeenkomstig betreffende doorvoerbuis $\varnothing i$ + ca. 330 mm (bij één doorvoer)
- Standaard bovenlengte: 80 mm

Toepassingsgebied:

- DIN 18533 W2.1-E, DIN 18533 W2.2-E

Materiaal:

- Vaste / losse flens-doorvoerbuis: roestvrijstaal V2A (AISI 304L) of op aanvraag V4A (AISI 316L)
- Bevestigingselementen: roestvrijstaal V4A (AISI 316L)
- Afsluitdeksels: PE

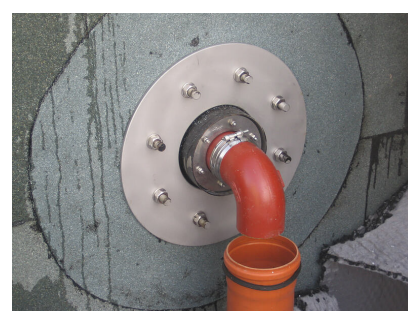
Dichtheid:

- gas- en waterdicht

KENMERKEN

Toevoerbuis $\varnothing_{\text{binnen}}$ (mm) D1:	300
Vaste flens \varnothing (mm) D2:	630
Losse flens \varnothing (mm) D3:	620
Toevoerbuis wanddikte (mm) S:	2

FOTO'S



TOEBEHOREN NODIG



Extra inzetten