

Huisaansluitingsset

voor inbedden in beton

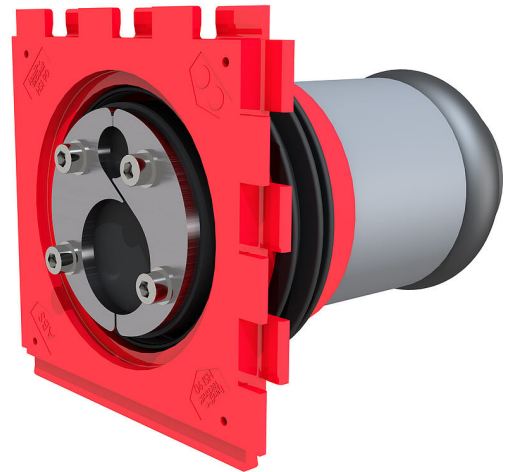
Hausanschluss-Set K55/200

Artikel-nr.: 2210000100



- **Lege buis K55 kan worden aangesloten, geen krimpen tot 2" stalen pijp nodig**
- **ook na aansluiting van een lege buis gas- en waterdicht door drukdichte afsluitdeksel**
- **Druk Dichtheid t.o.v. beton door opgespoten 3-ribben afdichting**

voor het afdichten van alle gangbare communicatiekabels (binnenzijde) en de aansluiting van trekbuisk55 (buitenzijde).



De getoonde afbeelding kan afwijken van het gekozen product

FEITEN

Voordelen:

- optimale buigradius, omdat de drukkuchting offset in de buis is gemonteerd

Leveringsomvang:

- Enkelvoudige dichtpakking met steekmof HSI90 KCH K55/X
- Drukuchting HRD80 SGI 1x4,6-10,6 1x10-33 b40 A2/EPDM55

Afmetingen:

- Framemaat: 145 x 145 mm (per afdichtpakking)
- Afdichtingsbreedte: 40 mm
- voor 2 kabels/buizen met 1x Ø 4,6-10,6 mm en 1x Ø 10-33 mm

Toepassingsgebied:

- Waterdicht beton belastingsklasse 1, Waterdicht beton belastingsklasse 2

Materiaal:

- Dichtpakking: ABS met 3-ribbenafdichting van EPDM
- Tussenbuis: PVC
- Afsluitdeksels: ABS met afdichting van EPDM
- Buisdeksel: PE resp. hulspug: PVC
- Persplaten, schroeven en bouten: roestvrijstaal V2A (AISI 304L)
- Rubber: EPDM

Dichtheid:

- gas- en waterdicht tot 0,5 bar

KENMERKEN

:	72
Wanddikte (mm):	200

FOTO'S

