

# Pojedynczy wpust do budynków MIS

z systemem wtryskiwania membranowego

## MIS100D 1x58-64 Gas

Nr artykułu: 3030300100, GTIN: 4052487220224



- uniwersalny wpust do budynków z systemem iniekcji z membraną do otworów w najpopularniejszych rodzajach ścian
- kontrolowane wtryskiwanie żywicy dzięki membranie z małymi nacięciami



Zdjęcie może się różnić od wybranego produktu

## FAKTY

### Zalety:

- przywracanie hydroizolacji piwnicy wg DIN 18533 nie jest wymagane

### Zakres dostawy:

- 1 opakowanie jednostkowe:
- 6 szt. MIS 100/58-64

### Wymiary:

- do przewiertów o Ø wewn.: 99 - 103 mm
- do ścian o grubości: od 240 do 600 mm

### Właściwości:

- posiada certyfikat DVGW



## Zakres zastosowania:

- DIN 18533 W1-E, DIN 18533 W2.1-E
- Beton wodoszczelny, klasa eksploatacyjna 1, Beton wodoszczelny, klasa eksploatacyjna 2
- do przepustów do rur gazowych firmy Schuck i RMA DN25

## Tworzywo:

- element kołnierzowy, ścienna rozeta zamykająca, wąż membranowy: EPDM
- wąż do wypełniania żywicą: PE
- układ szybkiego montażu: poliamid wzmocniony włóknem szklanym/ABS
- taśma uszczelniająca: butyl

## Szczelność:

- gazo- i wodoszczelność do 1,0 bara

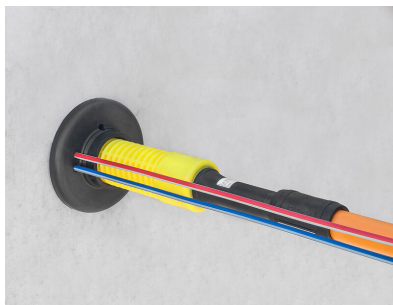
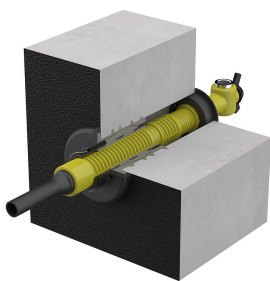
## Testy/normy:

- DVGW VP 601

## OPIS

Ilość kabli ogólny:	1
Ilość kabli:	1
Odpowiednie do średnic kabli/rur Ø (mm):	58 - 64
Grubość ściany (mm):	240 - 600
Opakowanie:	6

## ZDJĘCIA



## POTRZEBNE AKCESORIA



Pistolet na wkłady



Układ szybkiego montażu MIS



Ścienna rozeta zamykająca