

Pojedynczy wpust do budynków MIS

z systemem wtryskiwania membranowego

MIS100D 1x58-64 Gas

Nr artykułu: 3030300100, GTIN: 4052487220224



- **uniwersalny wpust do budynków z systemem iniekcji z membraną do otworów w najpopularniejszych rodzajach ścian**
- **kontrolowane wtryskiwanie żywicy dzięki membranie z małymi nacięciami**



Zdjęcie może się różnić od wybranego produktu

FAKTY

Zalety:

- przywracanie hydroizolacji piwnicy wg DIN 18533 nie jest wymagane

Zakres dostawy:

- 1 opakowanie jednostkowe:
- 6 szt. MIS 100/58-64

Wymiary:

- do przewiertów o \varnothing wewn.: 99 - 103 mm
- do ścian o grubości: od 240 do 600 mm

Właściwości:

- posiada certyfikat DVGW



Zakres zastosowania:

- DIN 18533 W1-E, DIN 18533 W2.1-E
- Beton wodoszczelny, klasa eksploatacyjna 1, Beton wodoszczelny, klasa eksploatacyjna 2
- do przepustów do rur gazowych firmy Schuck i RMA DN25

Tworzywo:

- element kołnierzowy, ścienna rozeta zamykająca, wąż membranowy: EPDM
- wąż do wypełniania żywicą: PE
- układ szybkiego montażu: poliamid wzmocniony włóknem szklanym/ABS
- taśma uszczelniająca: butyl

Szczelność:

- gazo- i wodoszczelność do 1,0 bara

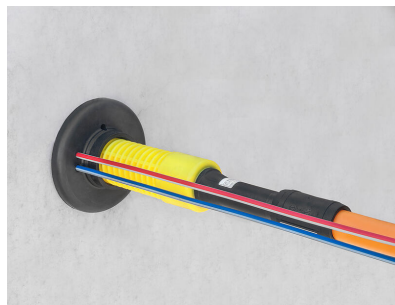
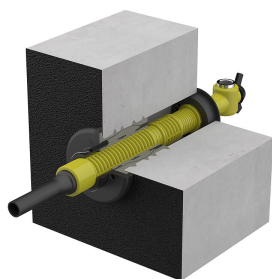
Testy/normy:

- DVGW VP 601

OPIS

| | |
|--|-----------|
| Ilość kabli ogólny: | 1 |
| Ilość kabli: | 1 |
| Odpowiednie do średnic kabli/rur Ø (mm): | 58 - 64 |
| Grubość ściany (mm): | 240 - 600 |
| Opakowanie: | 6 |

ZDJĘCIA



POTRZEBNE AKCESORIA



Pistolet na wkłady



Układ szybkiego montażu MIS



Ścienna rozeta zamykająca