

Zestaw uszczelniający

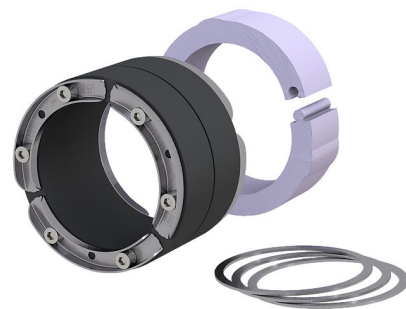
do karbowanych rur kablowych i rur mediów

WRD250 1x160 b80 A2/EPDM55

Nr artykułu: 1622250160, GTIN: 4052487043793



- **Optyczna i dotykowa kontrola poprawności montażu dzięki zabudowanym otworom kontrolnym**
- **opatentowana technologia pierścieni wzmacniających zapewnia równomierny docisk i zapobiega deformacjom**



Zdjęcie może się różnić od wybranego produktu

Do uszczelniania karbowanych rur osłonowych na kable i karbowanych rur doprowadzających media. Zakładane na profil karbowany pierścienie wzmacniające zapobiegają deformacji i uszkodzeniom rury karbowanej, zapewniając równomierny docisk gumowego wkładu uszczelniającego. Dołączone pierścienie izolacyjne służą do wyśrodkowania rury karbowanej po wewnętrznej stronie budynku i zapewniają czyste zamknięcie ściany.

FAKTY

Zakres dostawy:

- Standardowy gumowy wkład uszczelniający HSD
- Pierścienie wzmacniające ze stali nierdzewnej
- Pierścień izolacyjny dzielony

Wymiary:

- szerokość uszczelnienia: 40, 60 lub 80 mm (w zależności od rury karbowanej)



Właściwości:

- posiada certyfikat FHRK
- Pierścienie wzmacniające są produkowane w wersjach dostosowanych do profili rur karbowanych poszczególnych producentów

Zakres zastosowania:

- Beton wodoszczelny, klasa eksploatacyjna 1

Tworzywo:

- wszystkie części metalowe: stal nierdzewna V2A (AISI 304L)
- Uszczelka gumowa: EPDM
- Pierścień izolacyjny: styrodur (XPS)

Szczelność:

- gazo- i wodoszczelność
- szczelny na radon

OPIS

| | |
|--|-----------------|
| Rura przepustowa/przeziert $\varnothing_{wew.}$ (mm): | 250 |
| Średnica zewnętrzna rury (mm): | 160 |
| Typ: | FLEXALEN 600 |

ZDJĘCIA

