

# Izolowany przepust uziemiający

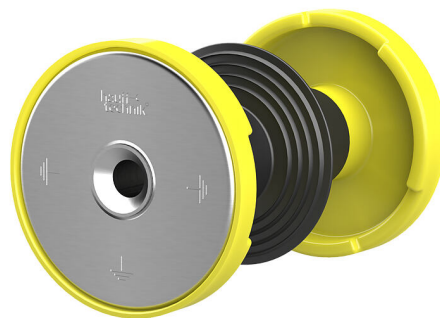
## HEA IS M12/400

Nr artykułu: 1710020400, GTIN: 4052487206488



- **opatentowane zabezpieczenie przed przekręceniem dzięki specjalnym konturom podkładki kontaktowej**

Specjalnie przystosowane do stacji transformatorowych. Montaż wykonywany jest w trakcie szalowania. Za pomocą obustronnego gwintu w izolowanym elektrycznie rdzeniu przewodu można wykonywać podłączenia uziemienia do budynku.



Zdjęcie może się różnić od wybranego produktu

## FAKTY

### Zalety:

- izolowane uziemienie do osobnej kontroli instalacji uziemiającej
- szczelne połączenie z betonem dzięki przegrodzie wodnej
- obustronny, wodoszczelny gwint przyłączeniowy M12 (otwór nieprzelotowy)
- odporność na korozję
- sprawdzona odporność na prąd zwarciovowy

### Zakres dostawy:

- obustronna osłona ochronna

### Wymiary:

- rdzeń przepustu: okrągły,  $\varnothing$  25 mm
- podkładka kontaktowa:  $\varnothing$  72 mm
- minimalna grubość ściany: 70 mm

## Zakres zastosowania:

- Beton wodoszczelny, klasa eksploatacyjna 1, Beton wodoszczelny, klasa eksploatacyjna 2

## Tworzywo:

- rdzeń przepustu i podkładki kontaktowe: stal nierdzewna V4A (AISI 316L)
- osłona ochronna: kauczuk komórkowy
- izolacja elektryczna: EPDM
- przegroda wodna: EPDM

## Testy/normy:

- wg VDE 0101, EN 50522

## OPIS

Grubość ściany (mm): 400  
Bolec gwintowany: M12

## ZDJĘCIA

