

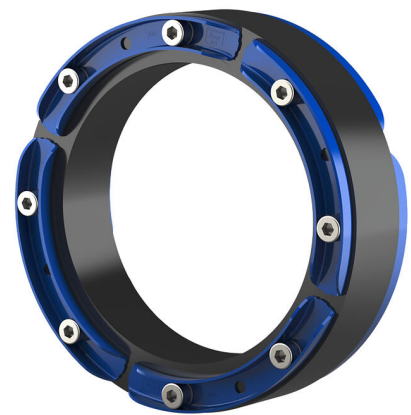
# Standardowy gumowy wkład uszczelniający z powłoką proszkową

## HSD200 c 1x159 b40 A2/EPDM55

Nr artykułu: 1610400159, GTIN: 4052487042444



- **Optyczna i dotykowa kontrola poprawności montażu dzięki zabudowanym otworom kontrolnym**
- **Optymalna ochrona przed korozją przy zastosowaniu w połączeniu z elementami ocynkowanymi**



Zdjęcie może się różnić od wybranego produktu

Do uszczelniania nowo instalowanych lub już ułożonych rur w cynkowanych galwanicznie rurach przepustowych. Dostępne dla wszystkich popularnych rozmiarów rur.

## FAKTY

### Zalety:

- do późniejszego montażu do  $\varnothing$  200 mm – możliwość podziału na miejscu
- od  $\varnothing$  250 mm – dzielone standardowo
- dostępne od ręki

### Wymiary:

- szerokość uszczelnienia: 40 mm

### Właściwości:

- posiada certyfikat FHRK
- Ceownik prostokątny: maksymalna stabilność segmentów zaciskowych



## Zakres zastosowania:

- Beton wodoszczelny, klasa eksploatacyjna 1, Beton wodoszczelny, klasa eksploatacyjna 2

## Tworzywo:

- Płytki dociskowe: stal nierdzewna V2A (AISI 304L), dodatkowe powlekanie proszkowe
- Śruby i nakrętki: stal nierdzewna V2A (AISI 304L)
- guma: EPDM

## Szczelność:

- gazo- i wodoszczelność
- szczelny na radon

## OPIS

Rura przepustowa $\varnothing_{\text{wew.}}$ (mm):	200
Odpowiednie do średnic kabli/rur $\varnothing$ (mm):	159-163

## ZDJĘCIA

