

Dwustronny przepust kablowy

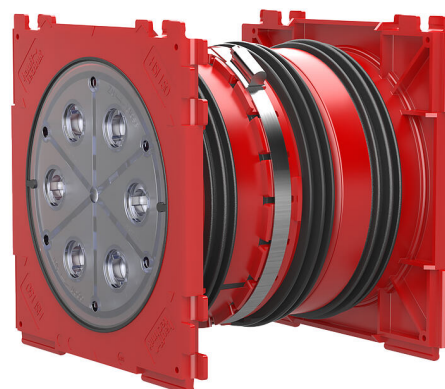
z możliwością ustawienia długości, do zabetonowania

HSI150 1x1 K2 Varia 365-470

Nr artykułu: 3030300086, GTIN: 4052487140430



- **bezstopniowe dopasowanie do dowolnej grubości ściany, na miejscu montażu**
- **szelność ciśnieniowa połączenia z betonem dzięki zastosowaniu trzech natrykiwanych uszczelek trójwargowych**
- **plomby z obu stron gwarantują fabrycznie szczelne zamknięcie. Możliwość kontroli w razie przypadkowego lub niepowołanego otwarcia pokrywy zamykającej**



Zdjęcie może się różnić od wybranego produktu

Do obustronnego, gazo- i wodoszczelnego przyłączenia pokryw systemowych dla kabli i rur osłonowych, zapewnia maksymalną elastyczność w zakresie późniejszego wykorzystania.

FAKTY

Zalety:

- możliwość obustronnego przyłączenia pokrywy systemowej (np. przyłączenie rury osłonowej i uszczelnienie kabli)
- możliwość łączenia w pakiety na miejscu montażu dzięki systemowi pióro-wpust umieszczonemu na krawędziach ramy przepustu
- Do stosowania we wszystkich rodzajach ścian, łącznie ze ścianami modułowymi



Zakres dostawy:

- przepust z dwoma szczelnie zamontowanymi pokrywami zaślepiającymi
- jednorazowy klucz montażowy ze zintegrowanym ogranicznikiem momentu obrotowego

Wymiary:

- wymiary zew. ramy przepustu: 220 x 220 mm
- rozstaw w osi otworów: 210 mm
- minimalna grubość ściany: 200 mm

Zakres zastosowania:

- Beton wodoszczelny, klasa eksploatacyjna 1, Beton wodoszczelny, klasa eksploatacyjna 2

Tworzywo:

- rama przepustu: ABS z uszczelką trójwargową z TPE
- rura łącząca: PVC
- opaska zaciskowa: stal St sn (W1)
- pokrywa zaślepiająca: ABS z uszczelką z TPE

Szczelność:

- gazo- i wodoszczelność do 2,5 bara
- szczelny na radon

OPIS

Grubość ściany (mm):	365-470
Opakowanie:	1

ZDJĘCIA

