

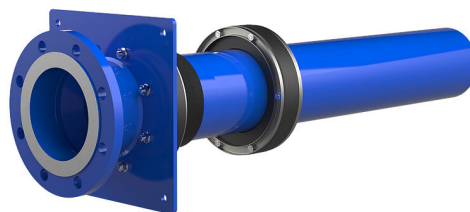
Kombinacja przepustów do rur wodociągowych DN 150

do budynków podpiwniczonych

ROKA WF-TE-ARO-DN150/160-PN16 BL1120

Nr artykułu: 1990800095, GTIN: 4052487054478

Kombinacja przepustów do rur wodociągowych firmy Schuck DN 150 do stosowania w przewiertach lub rurach przepustowych o \varnothing wewn. 250 mm.



Zdjęcie może się różnić od wybranego produktu

FAKTY

Zalety:

- łatwy i szybki montaż
- zabudowa na sucho

Zakres dostawy:

- Kombinacja przepustów do rur wodociągowych firmy Schuck DN 150, z zabezpieczeniem przed wyrwaniem i przekręceniem i wstępnie zamontowanymi elementami uszczelniającymi

Wymiary:

- \varnothing wewn. przewiertu/rury przepustowej: 250 mm
- Grubość ściany: 240 - 700 mm

Zakres zastosowania:

- Beton wodoszczelny, klasa eksploatacyjna 1, Beton wodoszczelny, klasa eksploatacyjna 2

Tworzywo:

- wkład uszczelniający: stal nierdzewna V2A (AISI 304L)
- guma: EPDM

Szczelność:

- gazo- i wodoszczelność do 1,0 bara

ZDJĘCIA

