

# Standardowy gumowy wkład uszczelniający

grubość wkładu uszczelniającego 20 mm

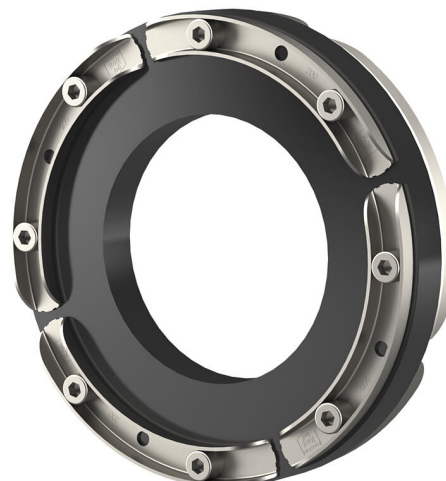
## HSD150 1x78 b20 A4/EPDM55

Nr artykułu: 1650315082, GTIN: 4052487125550



- **Optyczna i dotykowa kontrola poprawności montażu dzięki zabudowanym otworom kontrolnym**

Do uszczelniania nowo instalowanych lub już zainstalowanych rur wewnątrz odwiertu lub zabetonowanej rurze przepustowej. Dostępne dla wszystkich popularnych rozmiarów rur.



Zdjęcie może się różnić od wybranego produktu

## FAKTY

### Zalety:

- do późniejszego montażu – możliwość podziału bezpośrednio na budowie
- dostępne najróżniejsze kombinacje materiałów do zastosowań dostosowanych do potrzeb
- dostępne od ręki

### Wymiary:

- szerokość uszczelnienia: 20 mm

### Właściwości:

- Ceownik prostokątny: maksymalna stabilność segmentów zaciskowych

## Zakres zastosowania:

- Beton wodoszczelny, klasa eksploatacyjna 2

## Tworzywo:

- elementy dociskowe, śruby i nakrętki: stal nierdzewna V2A (AISI 304L) lub V4A (AISI 316L)
- guma: EPDM lub z atestem KTW

## Szczelność:

- gazo- i wodoszczelność

## OPIS

Rura przepustowa $\varnothing_{\text{wew.}}$ (mm):	150
Odpowiednie do średnic kabli/rur $\varnothing$ (mm):	78-81

## ZDJĘCIA

