

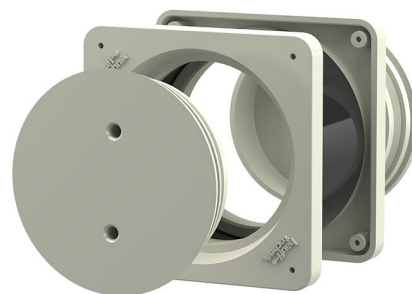
Serwisowy przepust techniczny

do stacji transformatorowych, do zabetonowania

BD68 K2/250

Nr artykułu: 302040000, GTIN: 4052487005135

Do tymczasowego lub awaryjnego zasilania stacji transformatorowych. Serwisowy przepust techniczny do przewodów energetycznych umożliwia naziemne doprowadzenie kabli do stacji na czas wykonywania prac serwisowych. Dzięki temu można zamknąć drzwi stacji.



Zdjęcie może się różnić od wybranego produktu

FAKTY

Zalety:

- Zamknięte, gotowe do montażu
- otwarcie możliwe tylko za pomocą specjalnego narzędzia – zabezpieczenie przed przed niepożądanym otwarciem
- Prosty montaż w szalunku

Zakres dostawy:

- 2 pokrywy zabezpieczające

Wymiary:

- wymiary ramy: 120 x 120 mm

Tworzywo:

- rama przepustu: ABS
- rura łącząca: PVC

OPIS

Średnica wewnętrzna
(mm): 68
Grubość ściany (mm): 250

POTRZEBNE AKCESORIA



Klucz do pokryw