

Uniwersalna podkładka izolacyjna – moduł 3

do uniwersalnych przepustów ściennych dla rur ciepłowniczych, wariant podstawowy 1 i 2

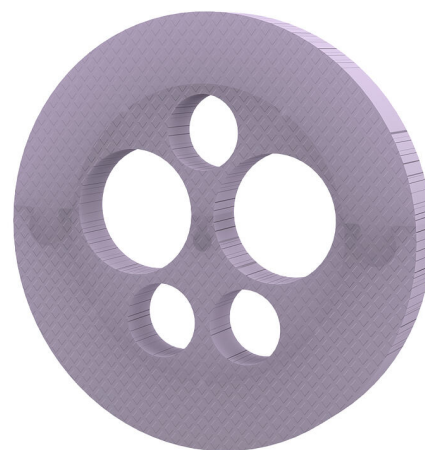
MSH FW Basic M3

Nr artykułu: 1933005200, GTIN: 4052487126632



- **możliwość dostosowania do różnych średnic dzięki określonemu punktowi złamania**

Do zastosowania w istniejących systemach izolacji obwodowej, w połączeniu z zewnętrznym elementem uszczelniającym MSH_FW, moduł 1, moduł 5 lub moduł 6.



Zdjęcie może się różnić od wybranego produktu

FAKTY

Zalety:

- przywrócenie izolacji cieplnej
- zabezpieczenie mechaniczne hydroizolacji budynku

Wymiary:

- Øzewn.: 440/299 mm
- grubość izolacji: 50 mm

Tworzywo:

- styrodur (EPS)