

# Przepust podłogowy kolanko 160

## do przewodów ciepłowniczych

### MSH Basic FUBO-FIX RB160 r1000

Nr artykułu: 1900500160, GTIN: 4052487157438

Do wprowadzania przewodów ciepłowniczych do płyt fundamentowych i uszczelniania ich. Pozycjonowanie z osobno dostępnymi systemami opasek na stojaku do przewodów ciepłowniczych i z kombinacją systemu przewodów spiralnych i elementów uszczelniających.



Zdjęcie może się różnić od wybranego produktu

## FAKTY

### Zakres dostawy:

- Kolanko Ø160 mm
- Rura przepustowa Ø150 mm, częściowo powleczona L = 650 mm

## Wymiary:

- Promień gięcia rury: 1000 mm

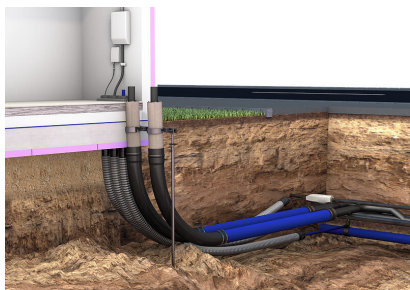
## Zakres zastosowania:

- DIN 18533 W1-E
- Beton wodoszczelny, klasa eksploatacyjna 1, Beton wodoszczelny, klasa eksploatacyjna 2

## Tworzywo:

- PVC

## ZDJĘCIA



## POTRZEBNE AKCESORIA



Stojak



Profil mocujący 160