

Wariant podstawowy z uszczelnieniem wewnętrznym

do budynków z piwnicą

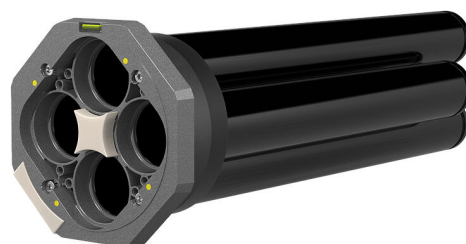
MSH PolySafe GV1

Nr artykułu: 1560000000, GTIN: 4052487162678



- kontrola bezpieczeństwa dzięki zastosowaniu urządzenia do kontroli szczelności
- bezpieczny montaż dzięki zastosowaniu płyty czołowej ze zintegrowaną poziomnicą
- optyczne zabezpieczenie montażowe dzięki zastosowaniu otworu kontrolnego

Gazo- i wodoszczelny przepust do budynków do przewodów gazowych, wodnych, energetycznych i telekomunikacyjnych. Wariant podstawowy 1 z uszczelnieniem wewnętrznym o szerokości uszczelniania 30 mm do montażu w rurach zasilających lub betonie WU. Do różnych typów ścian oraz uszczelnień budynków przewidziano różne zewnętrzne elementy uszczelniające.



Zdjęcie może się różnić od wybranego produktu

FAKTY

Zalety:

- uszczelnienie wszystkich przewodów zasilających za pomocą jednego przepustu
- Ciągłe połączenie rur ochronnych aż do głównych przewodów zasilających na granicy posesji
- system modułowy umożliwia zastosowanie odpowiedniego uszczelnienia w zależności od klasy obciążenia, typu oraz konstrukcji ściany



Zakres dostawy:

- płyta czołowa z uszczelnieniem wewnętrznym
- 4 szt. rur osłonowych
- zawór kontrolny (wstępnie zamontowany)
- regulowana poziomica (fabrycznie zamontowana)
- 8 wkrętów samogwintujących M8x45 do uszczelniania przewodów

Wymiary:

- szerokość uszczelnienia: 30 mm
- odpowiedni do przewiertów/rur przepustowych o \varnothing wewn.: 199 - 203 mm
- maksymalna grubość ściany: 500 mm (długości specjalne na zapytanie)

Właściwości:

- posiada certyfikat DVGW
- możliwość połączenia z kanałowym elementami uszczelniającymi lub wieloma zewnętrznymi elementami uszczelniającymi (w zależności od typu i konstrukcji ściany)
- możliwość opcjonalnego połączenia z elementami przyłączeniowymi i systemem rur pustych

Zakres zastosowania:

- DIN 18533 W1-E, DIN 18533 W2.1-E
- Beton wodoszczelny, klasa eksploatacyjna 1, Beton wodoszczelny, klasa eksploatacyjna 2

Tworzywo:

- uszczelnienie wewnętrzne: Poliamid wzmocniony włóknem szklanym/EPDM
- rury osłonowe: PVC
- Śruby: stal nierdzewna V2A (AISI 304L)

Szczelność:

- gazo- i wodoszczelność do 1,0 bara
- szczelny na radon

Testy/normy:

- DVGW VP 601

ZDJĘCIA

