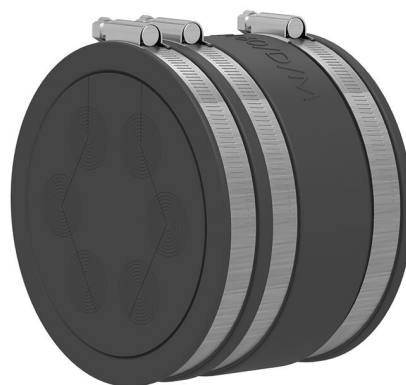


## Zestaw uszczelniający wkładka wymienna do uszczelniania kabli w mankiecie na końcu rury osłonowej

### KES150 MA WE160 SG 6x8-36 SET

Nr artykułu: 2125817101, GTIN: 4052487164740

Zestaw uszczelniający z kołnierzem wraz z dzieloną wkładką wymienną z pierścieniem segmentowym do uszczelniania przewodów za pomocą gumowych elementów dociskowych na końcu węża spiralnego Hateflex 14150.



Zdjęcie może się różnić od wybranego produktu

## FAKTY

### Zalety:

- technologia pierścieni segmentowych umożliwiająca dopasowanie do trzech wzgl. pięciu różnych średnic rur na miejscu
- montaż wkładu wymiennego po ułożeniu kabli
- wykorzystanie całego przekroju systemu rur pustych podczas układania kabli

### Zakres dostawy:

- Zaślepka
- mankiet z taśmą zaciskową

## Wymiary:

- wkład wymienny Øzewn.: 160 mm
- szerokość uszczelnienia wkładki wymiennej: 60 mm
- maksymalne wykorzystanie: zgodnie z tabelą wariantów

## Tworzywo:

- mankiet: EPDM
- taśmy zaciskowe: W4
- wkład wymienny: EPDM

## Szczelność:

- gazo- i wodoszczelność do 0,5 bara

## OPIS

|                                   |      |
|-----------------------------------|------|
| Ilość kabli:                      | 6    |
| Zakres zastosowania Ø kabla (mm): | 8-36 |

## ZDJĘCIA

