

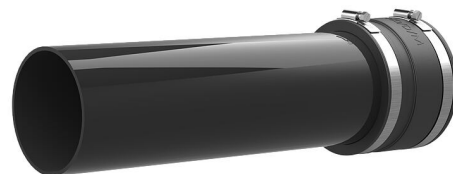
# Złącze rurowe

do przyłączania do otworu rdzeniowego lub rury przepustowej

## KES150 MA160-172/140-163 SET

Nr artykułu: 2125818000, GTIN: 4052487058278

Do przyłączania węża spiralnego Hateflex 14150 do przewiertów lub rur przepustowych. Króciec rurowy łączy się z węzem za pomocą mankieta. Uszczelnienie połączenia ze ścianą wykonuje się za pomocą dodatkowo potrzebnego gumowego wkładu uszczelniającego.



Zdjęcie może się różnić od wybranego produktu

## FAKTY

### Zalety:

- mechanicznie stabilne, elastyczne połączenie z manszetą systemową
- grubościenna, stabilna rura osłonowa

### Zakres dostawy:

- Króciec rurowy wraz z mankiem z taśmami zaciskowymi

### Wymiary:

- Øzewn. króćca rurowego: 160 mm
- wystająca długość króćca rurowego: ok. 440 mm

### Tworzywo:

- mankiety: EPDM
- Króciec rurowy: PVC
- taśmy zaciskowe: W4

## Szczelność:

- gazo- i wodoszczelność do 2,5 bara

## OPIS

Produkt: Rohranschluss zur Adaption des Kunststoffspiralschlauches

## ZDJĘCIA



## POTRZEBNE AKCESORIA



Zestaw narzędzi do montażu pokrywy  
KES-M