

# Standardowy gumowy wkład uszczelniający z technologią pierścieni segmentowych

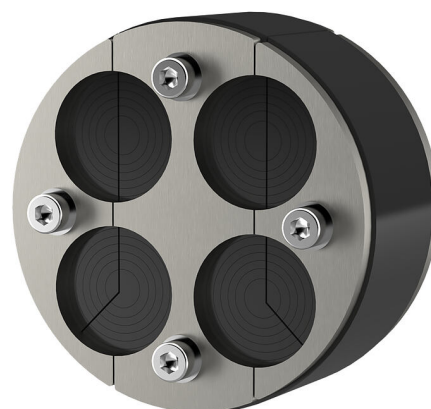
## HRD100 SG 4x8-30 b40 A2/EPDM50

Nr artykułu: 2700102000, GTIN: 4052487000130



- **technologia pierścieni segmentowych umożliwiająca dopasowanie do trzech wzgl. pięciu różnych średnic rur na miejscu**

Do uszczelniania przewodu wodociągowego, kabla elektrycznego lub przewodów komunikacyjnych w przewiertach lub rurach przepustowych. Wykonana w wersji dzielonej do uszczelniania nowo instalowanych lub już ułożonych kabli.



Zdjęcie może się różnić od wybranego produktu

## FAKTY

### Zalety:

- niewykorzystywane otwory fabrycznie zamknięte zaślepkami
- dzielone uszczelnienie do późniejszego montażu
- dostępne od ręki

### Zakres dostawy:

- Zaślepka
- środek poślizgowy w sztyfcie

### Wymiary:

- szerokość uszczelnienia: 40 mm
- Płytki dociskowe: 5 mm



## Właściwości:

- posiada certyfikat FHRK

## Zakres zastosowania:

- DIN 18533 W1-E, DIN 18533 W2.1-E, DIN 18533 W2.2-E
- Beton wodoszczelny, klasa eksploatacyjna 1, Beton wodoszczelny, klasa eksploatacyjna 2

## Tworzywo:

- Płytki dociskowe, śruby, nakrętki i podkładki: stal nierdzewna V2A (AISI 304L), (V4A (AISI 316L) jego wniosek)
- guma: EPDM

## Szczelność:

- gazo- i wodoszczelność
- szczelny na radon

## OPIS

Rura przepustowa/przewiert $\varnothing_{\text{wew.}}$ (mm):	100
Ilość kabli ogólny:	4
Przelotów:	4
Średnica rury $\varnothing_a$ (mm):	8-30

## ZDJĘCIA

