

# Pojedynczy pakiet uszczelniający z kołnierzem obróbczym

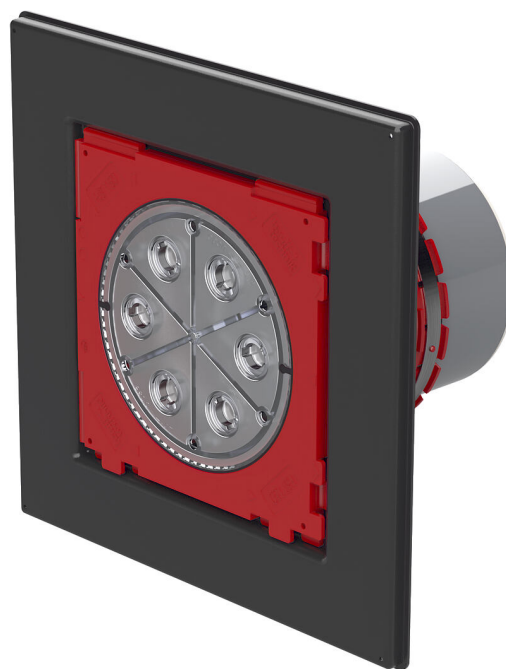
do osadzania w betonie

## HSI150 1x1 K AF/130

Nr artykułu: 2102070021, GTIN: 4052487219679



- Kołnierz obróbczy do zastosowania bitumicznych powłok modyfikowanych tworzywem sztucznym
- Sprawdzone rozwiązanie do zastosowania w systemach do uszczelniania świeżego betonu
- Połączenie w pakiet 1 × 1 lub 1 × 4
- Znak jakości: Fabryczna szczelność. Możliwość kontroli w przypadku przypadkowego lub nieuprawnionego otwarcia pokryw zamykającej



Zdjęcie może się różnić od wybranego produktu

Do jednostronnego, gazo- i wodoszczelnego przyłączenia pokryw systemowych kabli lub rur osłonowych, zapewnia dużą elastyczność podczas późniejszego wykorzystania.

## FAKTY

### Zalety:

- możliwość jednostronnego przyłączenia pokryw systemowej (np. przyłączenie rury osłonowej lub uszczelnienie kabli)
- prosty montaż w szalunku za pomocą przewidzianych w tym celu otworów do przybicia



## Zakres dostawy:

- szczelna ciśnieniowo pokrywa zaślepiająca

## Wymiary:

- Wymiary ramy, połączenie w pakiet 1 × 1: 340 mm × 340 mm
- Wymiary ramy, połączenie w pakiet 1 × 4: 970 mm × 340 mm
- minimalna grubość ściany: 100 mm

## Właściwości:

- posiada certyfikat FHRK

## Zakres zastosowania:

- DIN 18533 W1-E, DIN 18533 W2.1-E
- Beton wodoszczelny, klasa eksploatacyjna 1, Beton wodoszczelny, klasa eksploatacyjna 2

## Tworzywo:

- rama przepustu: ABS z uszczelką trójwargową z TPE
- rura łącząca: PVC
- pokrywa zaślepiająca: ABS z uszczelką z TPE
- Kołnierz do łączenia: ABS

## Szczelność:

- gazo- i wodoszczelność do 2,5 bara
- szczelny na radon

## OPIS

Grubość ściany  
(mm): 130

## ZDJĘCIA

