

Podwójny pakiet uszczelniający z kołnierzem obróbczym

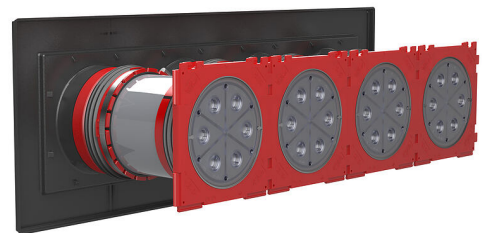
do osadzania w betonie

HSI150 1x4 K2 AF/240

Nr artykułu: 2102070038, GTIN: 4052487219907



- **Kołnierz obróbczy do zastosowania bitumicznych powłok modyfikowanych tworzywem sztucznym**
- **Sprawdzone rozwiązanie do zastosowania w systemach do uszczelniania świeżego betonu**
- **Połączenie w pakiet 1 × 1 lub 1 × 4**
- **plomby z obu stron gwarantują fabrycznie szczelne zamknięcie. Możliwość kontroli w razie przypadkowego lub niepowołanego otwarcia pokrywy zamykającej**



Zdjęcie może się różnić od wybranego produktu

Do dwustronnego, gazo- i wodoszczelnego połączenia pokryw systemowych kabli lub rur osłonowych, które zapewnia dużą elastyczność podczas późniejszego wykorzystania.

FAKTY

Zalety:

- możliwość obustronnego przyłączenia pokrywy systemowej (np. przyłączenie rury osłonowej i uszczelnienie kabli)
- prosty montaż w szalunku za pomocą przewidzianych w tym celu otworów do przybicia



Zakres dostawy:

- przepust z dwoma szczelnie zamontowanymi pokrywami zaślepiającymi

Wymiary:

- Wymiary ramy, połączenie w pakiet 1 × 1: 340 mm × 340 mm
- Wymiary ramy, połączenie w pakiet 1 × 4: 970 mm × 340 mm
- minimalna grubość ściany: 140 mm

Właściwości:

- posiada certyfikat FHRK

Zakres zastosowania:

- DIN 18533 W1-E, DIN 18533 W2.1-E
- Beton wodoszczelny, klasa eksploatacyjna 1, Beton wodoszczelny, klasa eksploatacyjna 2

Tworzywo:

- rama przepustu: ABS z uszczelką trójwargową z TPE
- rura łącząca: PVC
- pokrywa zaślepiająca: ABS z uszczelką z TPE
- Kołnierz do łączenia: ABS

Szczelność:

- gazo- i wodoszczelność do 2,5 bara
- szczelny na radon

OPIS

Grubość ściany
(mm): 240

ZDJĘCIA

