

# Manszeta do folii

## do przepustów przez płytę fundamentową

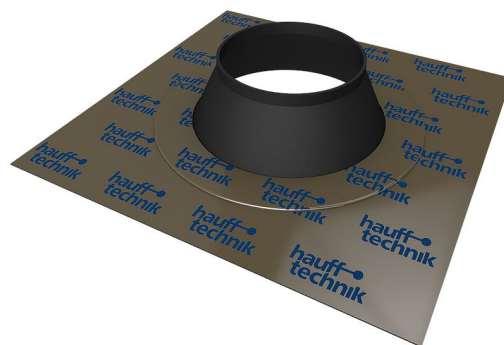
### HFM 1x125-135

Nr artykułu: 3030370213, GTIN: 4052487228060



- łatwa integracja paroizolacji lub folii radonoszczelnej
- zapobiega powstawaniu konwekcji, a dzięki temu wnikaniu radonu do budynku

Manszeta do folii Hauff do bezpiecznego podłączania przepustów przez płytę fundamentową do folii radonoszczelnej, folii paroizolacyjnej lub innego uszczelnienia typu czarna wanna przy płycie fundamentowej.



Zdjęcie może się różnić od wybranego produktu

## FAKTY

### Zalety:

- łatwy i szybki montaż
- wysoka siła klejenia

### Zakres zastosowania:

- DIN 18533 W1-E
- Beton wodoszczelny, klasa eksploatacyjna 1, Beton wodoszczelny, klasa eksploatacyjna 2

### Tworzywo:

- Kołnierz foliowy: Aluminiowo-plastikowa folia kompozytowa z kauczukiem butylowym
- Wkład gumowy: EPDM

## Szczelność:

- gazoszczelność
- szczelny na radon

## OPIS

Ilość kabli:	1
Zakres zastosowania Ø kabla (mm):	125-135
Rozmiar (mm):	320 x 320 mm

## ZDJĘCIA

