

Manszeta do folii

do przepustów przez płytę fundamentową

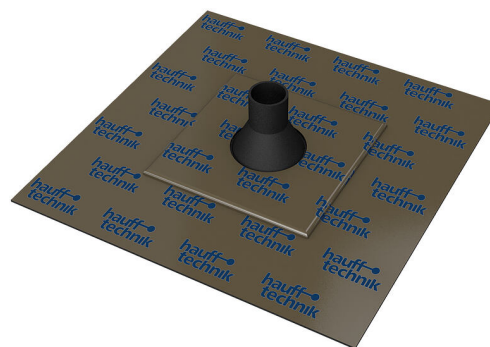
HFM 1x15-22

Nr artykułu: 3030370206, GTIN: 4052487227995



- łatwa integracja paroizolacji lub folii radonoszczelnej
- zapobiega powstawaniu konwekcji, a dzięki temu wnikaniu radonu do budynku

Manszeta do folii Hauff do bezpiecznego podłączania przepustów przez płytę fundamentową do folii radonoszczelnej, folii paroizolacyjnej lub innego uszczelnienia typu czarna wanna przy płycie fundamentowej.



Zdjęcie może się różnić od wybranego produktu

FAKTY

Zalety:

- łatwy i szybki montaż
- wysoka siła klejenia

Zakres zastosowania:

- DIN 18533 W1-E
- Beton wodoszczelny, klasa eksploatacyjna 1, Beton wodoszczelny, klasa eksploatacyjna 2

Tworzywo:

- Kołnierz foliowy: Aluminiowo-plastikowa folia kompozytowa z kauczukiem butylowym
- Wkład gumowy: EPDM

Szczelność:

- gazoszczelność
- szczelny na radon

OPIS

Ilość kabli:	1
Zakres zastosowania Ø kabla (mm):	15-22
Rozmiar (mm):	150 x 150 mm

ZDJĘCIA

