

BD-Fix

Przepust w płycie fundamentowej

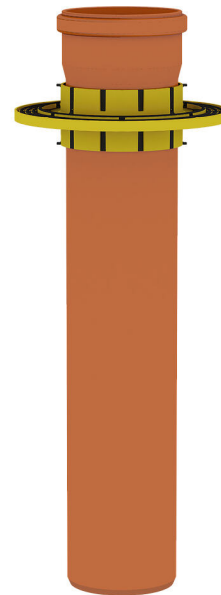
BDF110 KG

Nr artykułu: 3030400156, GTIN: 4052487231213



- **do zamontowania w płycie fundamentowej**

Do montażu i uszczelniania rur KG/HT. Gazo- i wodoszczelność połączenia z fundamentem dzięki zintegrowanemu kołnierzowi wodoszczelnemu.



Zdjęcie może się różnić od wybranego produktu

FAKTY

Zalety:

- bez przerywania systemu rur kanalizacyjnych
- szczelny na radon

Zakres zastosowania:

- Beton wodoszczelny, klasa eksploatacyjna 1, Beton wodoszczelny, klasa eksploatacyjna 2

Tworzywo:

- rura kanalizacyjna
- wysoka trwałość dzięki zastosowaniu tworzywa ABS i TPE



Szczelność:

- szczelność do 5,0 bar, 50 metrów słupa wody
- szczelny na radon

OPIS

| | |
|--|-----|
| Odpowiednie do średnic kabli/rur Ø (mm): | 110 |
| Typ: | KG |
| Opakowanie: | 50 |

ZDJĘCIA

