

## BD-Fix

### Przepust w płycie fundamentowej

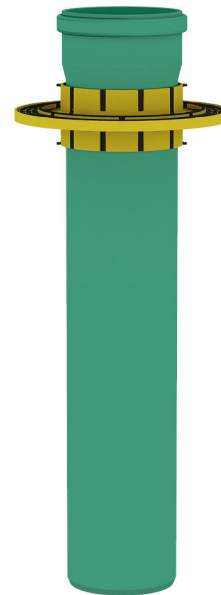
## BDF110 KG2000

Nr artykułu: 3030400290, GTIN: 4052487231237



- **do zamontowania w płycie fundamentowej**

Do montażu i uszczelniania rur KG/HT. Gazo- i wodoszczelność połączenia z fundamentem dzięki zintegrowanemu kołnierzowi wodoszczelnemu.



Zdjęcie może się różnić od wybranego produktu

## FAKTY

### Zalety:

- bez przerywania systemu rur kanalizacyjnych
- szczelny na radon

### Zakres zastosowania:

- Beton wodoszczelny, klasa eksploatacyjna 1, Beton wodoszczelny, klasa eksploatacyjna 2

### Tworzywo:

- rura kanalizacyjna
- wysoka trwałość dzięki zastosowaniu tworzywa ABS i TPE



## Szczelność:

- szczelność do 5,0 bar, 50 metrów słupa wody
- szczelny na radon

## OPIS

Odpowiednie do średnic kabli/rur Ø (mm):	110
Typ:	KG2000
Opakowanie:	50

## ZDJĘCIA

