

# BD-Fix z kołnierzem z folii

## Przepust w płycie fundamentowej

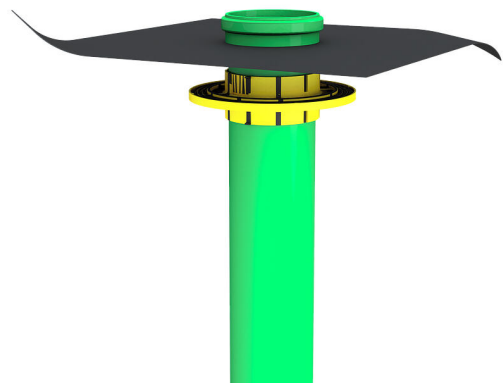
### BDF110 KG2000

Nr artykułu: 3030400296, GTIN: 4052487231305



- **do zamontowania w płycie fundamentowej**

Do montażu i uszczelniania rur KG/HT. Gazo- i wodoszczelność połączenia z fundamentem dzięki zintegrowanemu kołnierzowi wodoszczelnemu. Z kołnierzem z folii do przyłączenia do powłoki bitumicznej lub papy termozgrzewalnej bądź paroizolacji.



Zdjęcie może się różnić od wybranego produktu

## FAKTY

### Zalety:

- łatwa integracja uszczelnienia lub paroizolacji za pomocą kołnierza z folii
- bez przerywania systemu rur kanalizacyjnych
- szczelny na radon

### Zakres zastosowania:

- DIN 18533 W1-E
- Beton wodoszczelny, klasa eksploatacyjna 1, Beton wodoszczelny, klasa eksploatacyjna 2

### Tworzywo:

- rura kanalizacyjna
- Kołnierz wodoszczelny: ABS/TPE
- Kołnierz z folii: EPDM



## Szczelność:

- szczelność do 5,0 bar, 50 metrów słupa wody
- szczelny na radon

## OPIS

Odpowiednie do średnic kabli/rur Ø (mm):	110
Typ:	KG2000
Opakowanie:	1