

# Zestaw przyłącza domowego

## do osadzania w betonie

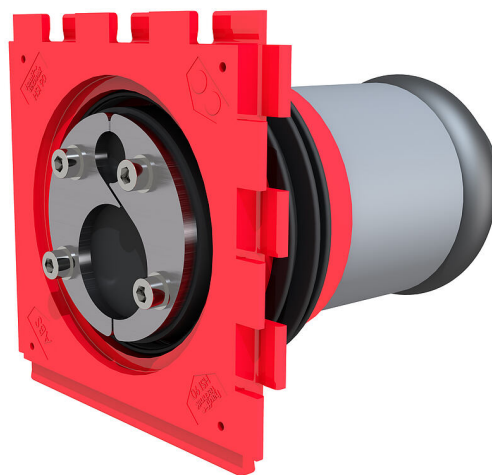
### Hausanschluss-Set K55/200

Nr artykułu: 2210000100



- Rura elektroinstalacyjna K55 może zostać przyłączona, nie jest konieczne obkurczanie na stalowej rurze 2"
- Gazoszczelność i wodoszczelność również po przyłączeniu rury elektroinstalacyjnej, dzięki zastosowaniu ciśnieniowo szczelnej pokrywy zamykającej
- szczelność ciśnieniowa połączenia z betonem dzięki natryskiwanej uszczelce trójwargowej

do uszczelnienia wszystkich powszechnie stosowanych kabli komunikacyjnych (wewnątrz) i do podłączenia ochronnej rury kablowej K55 (na zewnątrz).



Zdjęcie może się różnić od wybranego produktu

## FAKTY

### Zalety:

- Optymalny promień gięcia, ponieważ pierścieniowa uszczelka komorowa jest zamontowana w rurze z przesunięciem

### Zakres dostawy:

- Pojedynczy pakiet uszczelniający z gniazdem wtykowym HSI90 KCH K55/X
- Pierścieniowa uszczelka komorowa HRD80 SGi 1x4,6-10,6 1x10-33 b40 A2/EPDM55

## Wymiary:

- wymiary ramy: 145 x 145 mm (na przepust kablowy)
- szerokość uszczelnienia: 40 mm
- do 2 kabli/rur o 1x Ø 4,6-10,6 mm i 1x Ø 10-33 mm

## Zakres zastosowania:

- Beton wodoszczelny, klasa eksploatacyjna 1, Beton wodoszczelny, klasa eksploatacyjna 2

## Tworzywo:

- Pakiet uszczelniający: ABS z 3-żebrową uszczelką z EPDM
- rura łącząca: PVC
- pokrywa zamykająca: ABS z uszczelką z EPDM
- pokrywa zaślepiająca mufę wtykową: PE lub PCV
- elementy dociskowe, śruby i nakrętki: stal nierdzewna V2A (AISI 304L)
- guma: EPDM

## Szczelność:

- gazo- i wodoszczelność do 0,5 bara

## OPIS

: 72  
Grubość ściany  
(mm): 200

## ZDJĘCIA

