

# Talna vpeljava za cevno koleno 200

## za vode za daljinsko ogrevanje

### MSH Basic FUBO-FIX RB200 r800

Št. artikla: 3030499294, GTIN: 4052487244084

Za uvedbo in zatesnitev oskrbovalnih vodov za daljinsko ogrevanje skozi talno ploščo. Namestitev z ločeno dobavljivim sistemom objemk na namestitveni napravi z daljinskim ogrevanjem in kombinacijo sistema s spiralnimi cevmi ter tesnilnimi elementi.



Slika se lahko razlikuje od izbranega izdelka

## DEJSTVA

### Obseg dobave:

- Cevno koleno Øi 200 mm
- Cevna uvodnica Ø 200 mm, delno obložena L = 650 mm

## Mere:

- Polmer cevnega kolena: 1.000 mm

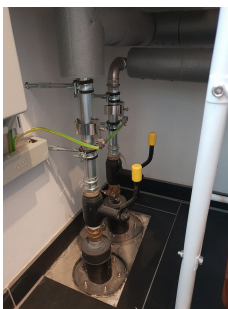
## Področje uporabe:

- DIN 18533 W1-E
- Vodotesni beton – razred obremenitve 1, Vodotesni beton – razred obremenitve 2

## Material:

- PVC-U

## SLIKE



## POTREBNA JE OPREMA



Naprava za postavljanje



Lok za pritrjevanje