

# Membranski vbrizgovalni sistem

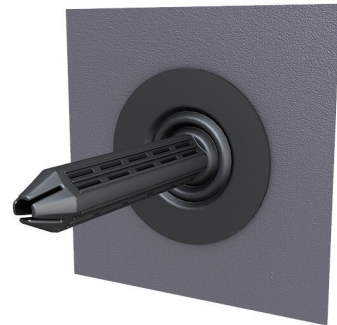
Za stavbe s kletjo ali brez kleti

## 2LINE MIS25 1x6-13 PRO

Št. artikla: 3030477964, GTIN: 4052487242905



- **Nadzorovan izstop smole RESINATOR prek preverjenega membranskega vbrizgovalnega sistema**
- **Namestitev brez orodja z dvojno brizgo RESINATOR**
- **Vodoravna ali poševna vgradnja z nagibom do 45°**



Slika se lahko razlikuje od izbranega izdelka

Za zanesljivo zatesnitev kablov z optičnimi vlakni.

## DEJSTVA

### Prednosti:

- Zatesnitev v vseh običajnih vrstah sten (DIN 18533/vodotesni beton)
- Minimalna količina smole RESINATOR zahvaljujoč lepilni manšeti
- Manjši premer odprtine Øi 25 mm
- Hitra vgradnja v nekaj minutah

### Obseg dobave:

- 1 kos 2LINE MIS25
- 1 kos dvojne brizge RESINATOR, 25 ml
- 1 kos zaključnega stenskega elementa

## Mere:

- Področje uporabe: 1 kabel z optičnimi vlakni s  $\varnothing$  6 - 13 mm
- Za izvrtine  $\varnothing$ i: 25 mm
- Za debeline sten od 150 mm

## Področje uporabe:

- DIN 18533 W1-E, DIN 18533 W2.1-E
- Vodotesni beton – razred obremenitve 1, Vodotesni beton – razred obremenitve 2
- 1 kabel z optičnimi vlakni s  $\varnothing$  6 - 13 mm

## Material:

- Membranska manšeta: TPE
- Prirobnica za folijo: večplastna folija iz aluminija in plastike z butilkavčukom
- Zaključni stenski element: PCFR

## Tesnjenje:

- plino- in vodotesno do 1,0 bar

# LASTNOSTI

|   |         |
|---|---------|
| Število kablov/medij:                         | 1       |
| Primerno za $\varnothing$ voda za medij (mm): | 6-13 MM |

# SLIKE

