

Membranski vbrizgovalni sistem

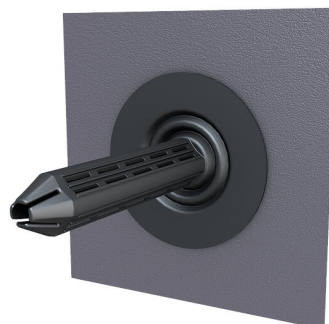
Za stavbe s kletjo ali brez kleti

2LINE MIS25 1x6-13 PRO

Št. artikla: 3030477964, GTIN: 4052487242905



- **Nadzorovan izstop smole RESINATOR prek preverjenega membranskega vbrizgovalnega sistema**
- **Namestitev brez orodja z dvojno brizgo RESINATOR**
- **Vodoravna ali poševna vgradnja z nagibom do 45°**



Za zanesljivo zatesnitev kablov z optičnimi vlakni.

Slika se lahko razlikuje od izbranega izdelka

DEJSTVA

Prednosti:

- Zatesnitev v vseh običajnih vrstah sten (DIN 18533/vodotesni beton)
- Minimalna količina smole RESINATOR zahvaljujoč lepilni manšeti
- Manjši premer odprtine Øi 25 mm
- Hitra vgradnja v nekaj minutah

Obseg dobave:

- 1 kos 2LINE MIS25
- 1 kos dvojne brizge RESINATOR, 25 ml
- 1 kos zaključnega stenskega elementa

Mere:

- Področje uporabe: 1 kabel z optičnimi vlakni s Øa 6 - 13 mm
- Za izvrtine Øi: 25 mm
- Za debeline sten od 150 mm

Področje uporabe:

- DIN 18533 W1-E, DIN 18533 W2.1-E
- Vodotesni beton – razred obremenitve 1, Vodotesni beton – razred obremenitve 2
- 1 kabel z optičnimi vlakni s Øa 6 - 13 mm

Material:

- Membranska manšeta: TPE
- Prirobnica za folijo: večplastna folija iz aluminija in plastike z butilkavčukom
- Zaključni stenski element: PCFR

Tesnjenje:

- plino- in vodotesno do 1,0 bar

LASTNOSTI

Število kablov/medij:	1
Primerno za Ø voda za medij (mm):	6-13 MM

SLIKE

