

Dvojna uvodnica za betoniranje

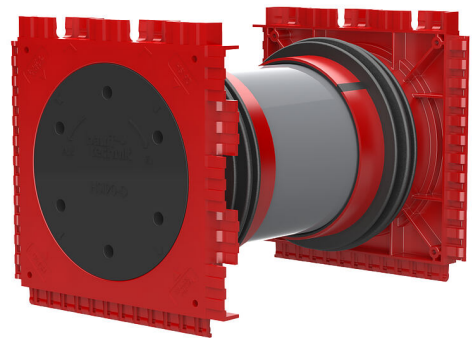
HSI90 1x1 K2/200

Št. artikla: 3030440556, GTIN: 4052487242042



- **Tlačna zatesnitev na beton z nalitim 3-robnim tesnilom**

Za obojestransko plino- in vodotesno priključitev sistemskih pokrovov za kable ter kableske zaščitne cevi za največjo možno prilagodljivost pri poznejši uporabi.



Slika se lahko razlikuje od izbranega izdelka

DEJSTVA



Prednosti:

- Možnost obojestranske priključitve na sistemsko zatesnitev (na primer priključek za kablesko zaščitno cev in tesnilo za kabel)
- Sestavljanje paketov z natičnim sistemom z okvirjem, tovarniško dobavljivo

Obseg dobave:

- 2 tlačno zatesnjena slepa pokrova

Mere:

- Mere okvirja: 145 x 145 mm (na uvodnico)
- Razdalja med osmi: 135 mm
- Najmanjša dovoljena debelina stene: 100 mm

Področje uporabe:

- Vodotesni beton – razred obremenitve 1, Vodotesni beton – razred obremenitve 2

Material:

- Uvodnica: ABS s 3-robnim tesnilom iz TPE
- Vmesna cev: PVC
- Slepi pokrov: ABS s tesnilom iz EPDM

Tesnjenje:

- plino- in vodotesno do 2,0 bar
- Neprepustno za radon

LASTNOSTI

Debelina stene
(mm): 200

SLIKE

