

# Natična cevna manšeta

S segmentnimi obroči

ADM200 90/110/125/140/160

Št. artikla: 1400061200, GTIN: 4052487126526



- **Prevzame radialne in aksialne premike**
- **Tehnika segmentnih obročev omogoča prilagoditev na tri oz. pet različnih premerov cevi na kraju samem**

Za privijanje z vijaki in vložki na izvrtine, preboje ali cevne uvodnice na stenah ali privijanje pred vdolbinami v pločevinastih ohišjih. Odvisno od sistema je mogoče manšeto strokovno povezati z obstoječo zatesnitvijo kleti brez obsežnega naknadnega dela. Z istim delom se hkrati izvede zatesnitev vanj vstavljene cevi za medij.



Slika se lahko razlikuje od izbranega izdelka

## DEJSTVA

### Prednosti:

- Prilagodljivo napeljevanje cevi skozi izvrtine/preboje ali vdolbine

### Obseg dobave:

- Pritrdilni elementi s tesnilnim obročem

### Področje uporabe:

- DIN 18533 W1-E, DIN 18533 W2.1-E
- Vodotesni beton – razred obremenitve 1, Vodotesni beton – razred obremenitve 2

## Material:

- Tesnilna manšeta: EPDM
- Obroč za privijanje z vijaki in vložki: nerjavno jeklo V2A (AISI 304L)
- Napenjalni trakovi: nerjavno jeklo V2A (AISI 304L)
- Pritrdilni elementi: nerjavno jeklo V4A (AISI 316L)

## Tesnjenje:

- Plino- in vodotesno

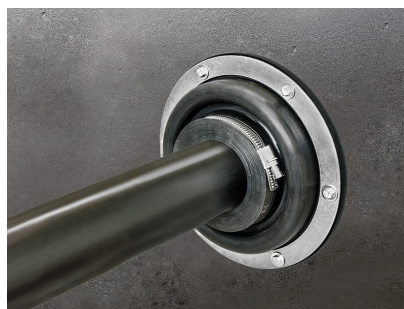
## LASTNOSTI

Primerno za Ø voda za medij 90/110/125/140/160

(mm):

Ø<sub>n</sub> cevne uvodnice/izvrtine (mm): 200

## SLIKE



## POTREBNA JE OPREMA



Tesnilna masa EGO