

# Enojni hišni uvod ZAPPO

## za stavbe s kletjo

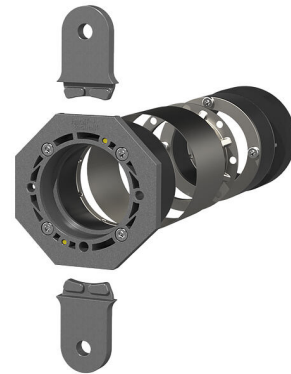
### ESH PolySafe VT75

Št. artikla: 1910010000, GTIN: 4052487165303



- **Ni potrebe po kopanju po zemljišču**
- **Uvoden plinsko zatesnjen sistem praznih cevi**

Za zanesljivo zatesnitev linij za plin, pitno vodo, elektriko ali telekomunikacije. V ta namen se iz kleti stavbe z raketo za podboje izvede prehodna trasa s prazno cevjo do meje zemljišča.



Slika se lahko razlikuje od izbranega izdelka

## DEJSTVA

### Prednosti:

- Celotna vgradnja z notranje strani stavbe
- Optimalna uporaba pri zazidani ali težko dostopni priključni trasi za hišo
- Primerno za vse vrste linij
- Primerno za vse vrste linij

### Obseg dobave:

- 8-kotni notranji tesnilni element
- 2 kosa varovalnih nastavkov proti vrtenju
- 2 kosa samoreznih vijakov M8x35 za zatesnitev linij
- 8-kotni notranji tesnilni element
- Zunanji tesnilni vložek s cevjo za vbrizgavanje
- 2 kosa varovalnih nastavkov proti vrtenju
- 2 samoreznih vijakov M8x45 za zatesnitev linij



## Mere:

- Izvrtina: Øn od 99 do 103 mm
- Cev za zabijanje: Øz 75 mm

## Lastnosti:

- certifikat DVGW
- Za plinske kombinirane hišne uvode znamk Schuck (DN25, 32, 40) in RMA (DN25)

## Področje uporabe:

- DIN 18533 W1-E
- Vodotesni beton – razred obremenitve 1, Vodotesni beton – razred obremenitve 2

## Material:

- Čelna plošča in varovalni nastavki proti vrtenju: s steklenimi vlakni ojačan poliamid
- Guma: EPDM
- Zadnji obroč za stiskanje in zunanji tesnilni element: nerjavno jeklo V2A (AISI 304L)
- Centrirni obroč: nerjavno jeklo V2A (AISI 304L)
- Vijaki: nerjavno jeklo V2A (AISI 304L)
- Vijaki: nerjavno jeklo V2A (AISI 304L)

## Tesnjenje:

- plino- in vodotesno do 1,0 bar

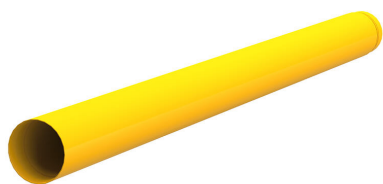
## Preizkusi/standardi:

- DVGW VP 601

## SLIKE



## POTREBNA JE OPREMA



Cev za zabijanje ZAPPO



Cev za zabijanje ZAPPO



Vgradni kovček ZAPPO



2-komponentna smola iM3000