

Membranski vbrizgovalni sistem

za stavbe s kletjo

MIS90D 1x24-40+3x7-13+2x5-8+2x7 K SET

Št. artikla: 3030300143, GTIN: 4052487220293



- **Univerzalni hišni uvod z membranskim vbrizgovalnim sistemom za izvrtine v najpogosteje uporabljene vrste sten**
- **Nadzorovano uhajanje smole skozi membransko cev z režo**
- **Hkratna zatesnitev linij za elektriko in komunikacijo**



Slika se lahko razlikuje od izbranega izdelka

Za zanesljivo zatesnitev vseh električnih in telekomunikacijskih vodov brez dodatnega krčenja s tesnilno manšeto.

DEJSTVA

Prednosti:

- Hitra vgradnja v nekaj minutah
- Ni potrebna vnovična zatesnitev kleti po standardu DIN 18533
- Prilagodljivost zaradi tesnilne manšete s tehniko segmentnih obročev

Obseg dobave:

- 1 enota pakiranja:
- 6 kosov MIS 90 z že vgrajenim čepom za manšeto
- 6 kosov zaključnih stenskih rozet

Mere:

- Za izvrtine s \varnothing n: od 92 do 102 mm

Področje uporabe:

- DIN 18533 W1-E, DIN 18533 W2.1-E
- Vodotesni beton – razred obremenitve 1, Vodotesni beton – razred obremenitve 2

Material:

- Prirobnica, nasprotno ležišče, čep za manšeto, zaključna stenska rozeta, membranska cev: EPDM
- Cev za polnjenje s smolo: PE
- Cev: PVC-U
- Tesnilni trak: butil
- Nerjavni vpenjalni trakovi: V2A (AISI 304L)

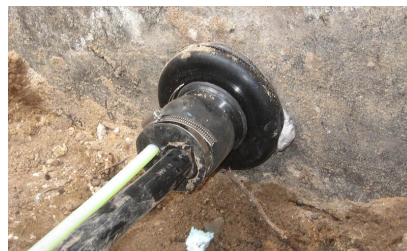
Tesnjenje:

- plino- in vodotesno do 1,0 bar

LASTNOSTI

Skupno število kablov/medijev:	8
	1
Število kablov/medij:	3
	2
	2
Primerno za \varnothing voda za medij (mm):	24-40
	7-13
	5-8
	7
Dolžina (mm):	1000
Debelina stene (mm):	200 -
	900
Enota pakiranja:	6

SLIKE



POTREBNA JE OPREMA



2-komponentna smola M3000



Pištola za kartušo



Hitrovpeljna naprava