

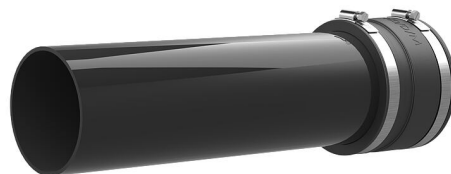
# Cevni priključek

Za priključitev na izvrtino oz. cevno uvodnico

## KES150 MA160-172/140-163 SET

Št. artikla: 2125818000, GTIN: 4052487058278

Za priključitev spiralne cevi Hateflex 14150 na izvrtino oz. cevno uvodnico. Cevni nastavek se z manšeto poveže s cevjo. Zatesnitev na steno je izvedena z dodatnim gumijastim tesnilom.



Slika se lahko razlikuje od izbranega izdelka

## DEJSTVA

### Prednosti:

- Mehansko stabilna in elastična povezava priključka s sistemsko manšeto
- Stabilna plaščna cev z debelimi stenami

### Obseg dobave:

- Cevni nastavek z manšeto in vpenjalnimi trakovi

### Mere:

- Øz cevnega nastavka: 160 mm
- Štrleča dolžina cevnega nastavka približno 440 mm

### Material:

- Manšeta: EPDM
- Cevni priključek: PVC
- Vpenjalni trakovi: W4

### Tesnjenje:

- plino- in vodotesno do 2,5 bar

# LASTNOSTI

Artikel: Rohranschluss zur Adaption des  
Kunststoffspiralschlauches

## SLIKE



## POTREBNA JE OPREMA



Komplet orodja za KES-M