

# Enostranska uvodnica z obdelovalno prirobnico

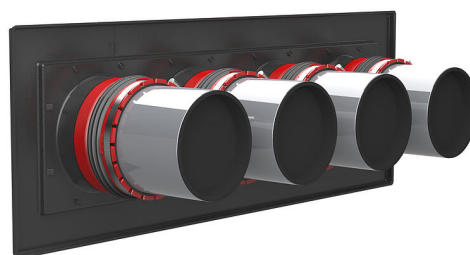
## za betoniranje

HSI150 1x4 K AF/400

Št. artikla: 2102070033, GTIN: 4052487219853



- Obdelovalna prirobnica je primerna tudi za nanašanje debelih bitumenskih premazov, modificiranih z umetno maso
- Preizkušena rešitev za uporabo pri kompozitnih sistemih za svež beton
- Paketna razporeditev 1 x 1 ali 1 x 4
- Znak kakovosti: Tesni že v tovarni.  
Možnost preverjanja pri nehotenem ali nepooblaščenem odprtju slepega pokrova



Slika se lahko razlikuje od izbranega izdelka

Za enostransko plino- in vodotesno priključitev sistemskih zatesnitev za kable ali kabelske zaščitne cevi ter večjo prilagodljivost pri poznejši uporabi.

## DEJSTVA

### Prednosti:

- Možnost priključitve na sistemsko zatesnitev (na primer priključek za kabelsko zaščitno cev ali tesnilo za kabel)
- Preprosta montaža v opaž prek zato predvidene odprtine, pritrditev z žebli

### Obseg dobave:

- Tlačno zatesnjen slepi pokrov



## Mere:

- Dimenzije okvirja 1 x 1 paketna razporeditev: 340 x 340 mm
- Dimenzije okvirja 1 x 4 paketna razporeditev: 970 x 340 mm
- Najmanjša dovoljena debelina stene: 100 mm

## Lastnosti:

- certifikat FHRK

## Področje uporabe:

- DIN 18533 W1-E, DIN 18533 W2.1-E
- Vodotesni beton – razred obremenitve 1, Vodotesni beton – razred obremenitve 2

## Material:

- Uvodnica: ABS s 3-robnim tesnilom iz TPE
- Vmesna cev: PVC
- Slepi pokrov: ABS s tesnilom iz TPE
- Obdelovalna prirobnica: ABS

## Tesnjenje:

- plino- in vodotesno do 2,5 bar
- Neprepustno za radon

# LASTNOSTI

Debelina stene  
(mm): 400

# SLIKE

