

Dvostranska uvednica z obdelovalno prirobnico

za betoniranje

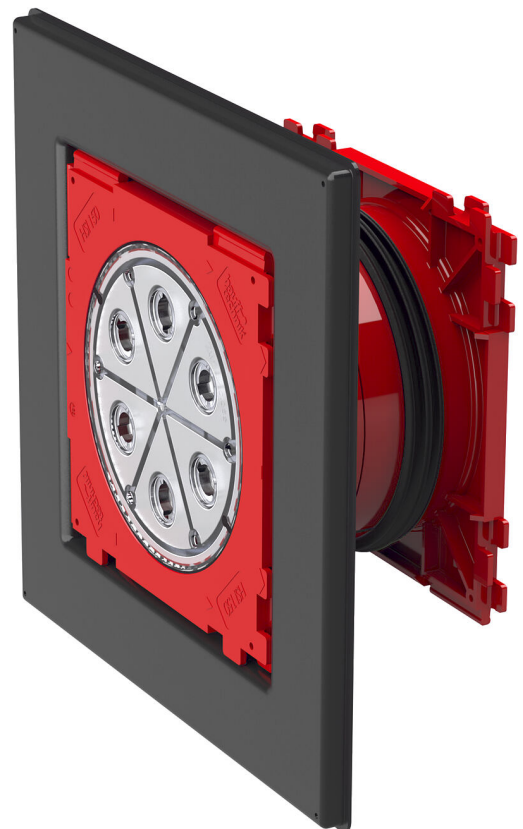
HSI150 1x1 K2 AF/300

Št. artikla: 2102070014, GTIN: 4052487219600



- **Obdelovalna prirobnica je primerna tudi za nanašanje debelih bitumenskih premazov, modificiranih z umetno maso**
- **Preizkušena rešitev za uporabo pri kompozitnih sistemih za svež beton**
- **Paketna razporeditev 1 x 1 ali 1 x 4**
- **Obojestranski znak kakovosti: Tesni že v tovarni. Možnost preverjanja pri nehotenem ali nepooblaščenem odprtju slepega pokrova**

Za obojestransko plino- in vodotesno priključitev sistemskih zatesnitev za kable ali kableske zaščitne cevi ter večjo fleksibilnost pri poznejši uporabi.



Slika se lahko razlikuje od izbranega izdelka

DEJSTVA

Prednosti:

- Možnost obojestranske priključitve na sistemsko zatesnitev (na primer priključek za kabelsko zaščitno cev in tesnilo za kabel)
- Preprosta montaža v opaž prek zato predvidene odprtine, pritrditev z žebli



Obseg dobave:

- 2 tlačno zatesnjena slepa pokrova

Mere:

- Dimenzije okvirja 1 x 1 paketna razporeditev: 340 x 340 mm
- Dimenzije okvirja 1 x 4 paketna razporeditev: 970 x 340 mm
- Najmanjša debelina stene: 140 mm

Lastnosti:

- certifikat FHRK

Področje uporabe:

- DIN 18533 W1-E, DIN 18533 W2.1-E
- Vodotesni beton – razred obremenitve 1, Vodotesni beton – razred obremenitve 2

Material:

- Uvodnica: ABS s 3-robnim tesnilom iz TPE
- Vmesna cev: PVC
- Slepi pokrov: ABS s tesnilom iz TPE
- Obdelovalna prirobnica: ABS

Tesnjenje:

- plino- in vodotesno do 2,5 bar
- Neprepustno za radon

LASTNOSTI

Debelina stene
(mm): 300

SLIKE

