

# Hišni uvod za optična vlakna

Za stavbe s kletjo ali brez kleti

## GFH30 1x12-16 PRO

Št. artikla: 3030535888, GTIN: 4052487244732



- **Univerzalni hišni uvod z vbrizgovalnim sistemom za izvrtine v najpogosteje uporabljene vrste sten**
- **Omogoča vodoravno ali poševno vgradnjo z nagibom do 45°**
- **Blaga zatesnitev kablov z optičnimi vlakni s tesnilnimi robovi**



Slika se lahko razlikuje od izbranega izdelka

Za zanesljivo zatesnitev kablov z optičnimi vlakni.

## DEJSTVA

### Prednosti:

- Hitra vgradnja v nekaj minutah
- Ni potrebna vnovična zatesnitev kleti po standardu DIN 18533

### Obseg dobave:

- 1 kos GFH30
- 1 kos zaključnega stenskega elementa
- 1 kos 2-komponentne smole RESINATOR, 80 ml
- 1 kos mešalne šobe

## Mere:

- Področje uporabe: 2 kabela z optičnimi vlakni s  $\varnothing$ a 7–10 mm, 1 kabel z optičnimi vlakni s  $\varnothing$ a 6–13 mm ali 1 kabel z optičnimi vlakni s  $\varnothing$ a 12–16 mm
- Za izvrtine:  $\varnothing$ n 30 mm
- Za debeline sten od 200 mm

## Področje uporabe:

- DIN 18533 W1-E, DIN 18533 W2.1-E
- Vodotesni beton – razred obremenitve 1, Vodotesni beton – razred obremenitve 2

## Material:

- Prirobnica in zabijalni trn: ABS
- Kroglasti vložek: EPDM
- Tesnilni trak: butil
- Rebrasta cev: PE

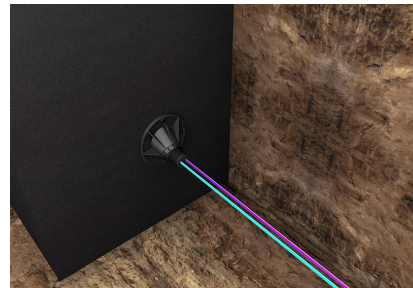
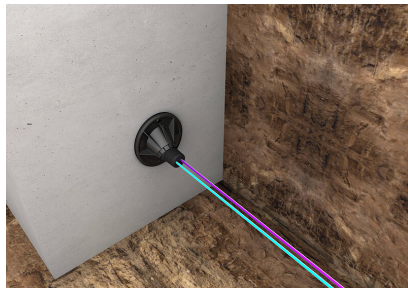
## Tesnjenje:

- plino- in vodotesno do 1,0 bar

## LASTNOSTI

Število kablov/medij:	1
Primerno za $\varnothing$ voda za medij (mm):	12-16

## SLIKE



# POTREBNA JE OPREMA



Pištola za kartušo