

Hišni uvod za optična vlakna

Za stavbe s kletjo ali brez kleti

GFH30 2x7-10 PRO

Št. artikla: 3030535881, GTIN: 4052487244718



- **Univerzalni hišni uvod z vbrizgovalnim sistemom za izvrtine v najpogosteje uporabljene vrste sten**
- **Omogoča vodoravno ali poševno vgradnjo z nagibom do 45°**
- **Blaga zatesnitev kablov z optičnimi vlakni s tesnilnimi robovi**



Slika se lahko razlikuje od izbranega izdelka

Za zanesljivo zatesnitev kablov z optičnimi vlakni.

DEJSTVA

Prednosti:

- Hitra vgradnja v nekaj minutah
- Ni potrebna vnovična zatesnitev kleti po standardu DIN 18533

Obseg dobave:

- 1 kos GFH30
- 1 kos zaključnega stenskega elementa
- 1 kos 2-komponentne smole RESINATOR, 80 ml
- 1 kos mešalne šobe

Mere:

- Področje uporabe: 2 kabla z optičnimi vlakni s \varnothing a 7–10 mm, 1 kabel z optičnimi vlakni s \varnothing a 6–13 mm ali 1 kabel z optičnimi vlakni s \varnothing a 12–16 mm
- Za izvrtine: \varnothing n 30 mm
- Za debeline sten od 200 mm

Področje uporabe:

- DIN 18533 W1-E, DIN 18533 W2.1-E
- Vodotesni beton – razred obremenitve 1, Vodotesni beton – razred obremenitve 2

Material:

- Prirobnica in zabijalni trn: ABS
- Kroglasti vložek: EPDM
- Tesnilni trak: butil
- Rebrasta cev: PE

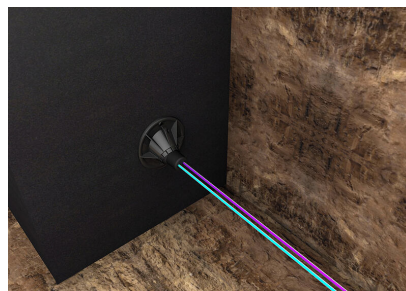
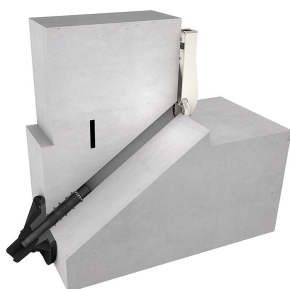
Tesnjenje:

- plino- in vodotesno do 1,0 bar

LASTNOSTI

Število kablov/medij:	2
Primerno za \varnothing voda za medij (mm):	7 - 10

SLIKE



POTREBNA JE OPREMA



Pištola za kartušo