

# BD-Fix

Uvod skozi talno ploščo

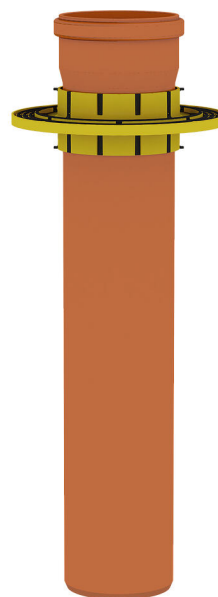
## BDF125 KG

Št. artikla: 3030400291, GTIN: 4052487231251



- **Pripravljeno za vgradnjo v talno ploščo**

Za priključitev kanalizacijskih cevi in cevi za visoko temperaturo. Plino- in vodotesna povezava s talno ploščo z vgrajeno vodno zaporo.



Slika se lahko razlikuje od izbranega izdelka

## DEJSTVA

### Prednosti:

- Brez prekinitve sistema odvodnih cevi
- Neprepustno za radon

### Področje uporabe:

- Vodotesni beton – razred obremenitve 1, Vodotesni beton – razred obremenitve 2

### Material:

- Kanalizacijska cev: PVC-U/cev KG 2000: PP
- ABS/TPE



## Tesnjenje:

- Tlačno neprepustno do 5,0 bar  $\triangleq$  50 m vodnega stolpca
- Neprepustno za radon

## LASTNOSTI

Primerno za Ø voda za medij (mm):	125
Tip:	KG
Enota pakiranja:	1

## SLIKE

